

Het plannen van Personeel

Wat we weten door te meten

ir. Leo Berrevoets – UMC St Radboud

Symposium  **zorgmarkt** Platform voor
marktwerking en
ondernemen in de zorg

14 februari 2012

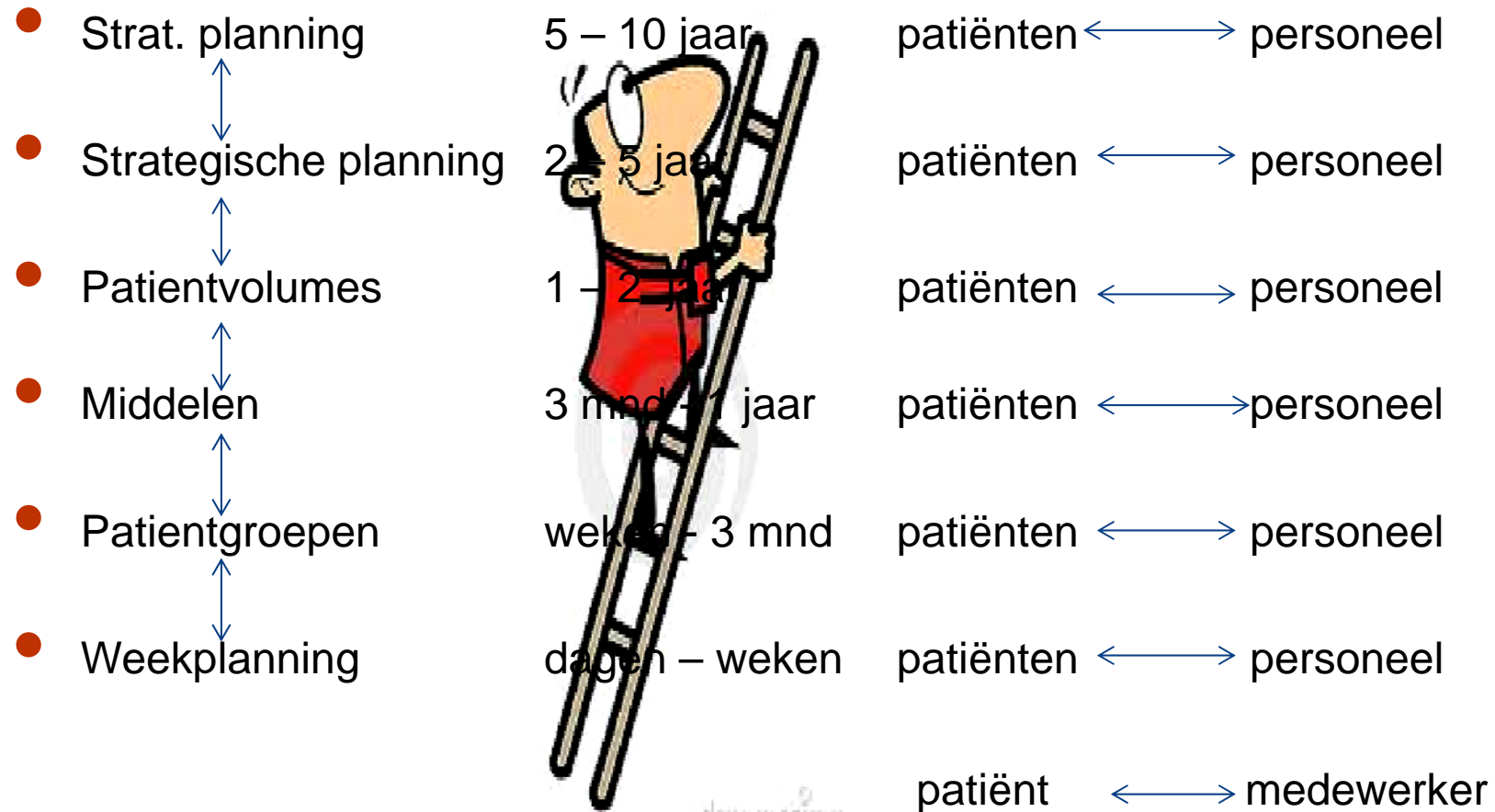
Elisabeth Ziekenhuis Tilburg



Kader (model Bertram, De Vries en Vissers)

- Strategische planning (overheid) 5 – 10 jaar
- Strategische planning (RvB) 2 – 5 jaar
- Patientvolumes (RvB – afdelingen) 1 – 2 jaar
- Middelen (afdelingen/spec.) 3 mnd - 1 jaar
- Patientgroepen operationele groep weken - 3 mnd
- Weekplanning operationeel man. dagen - weken

Kader



Kader

● Strat. planning	5 – 10 jaar	patiënt	
● Strategische planning	2 – 5 jaar	patiënten	←→ personeel
● Patientvolumes	1 – 2 jaar	patiënten	←→ personeel
● Middelen	3 mnd - 1 jaar	patiënten	←→ personeel
● Patientgroepen	weken - 3 mnd	patiënten	←→ personeel
● Weekplanning	dagen – weken	patiënten	←→ personeel
		patiënt	←→ medewerker

1. inzetbaarheid
- contract-uren
- netto-uren
(bruto netto factor)



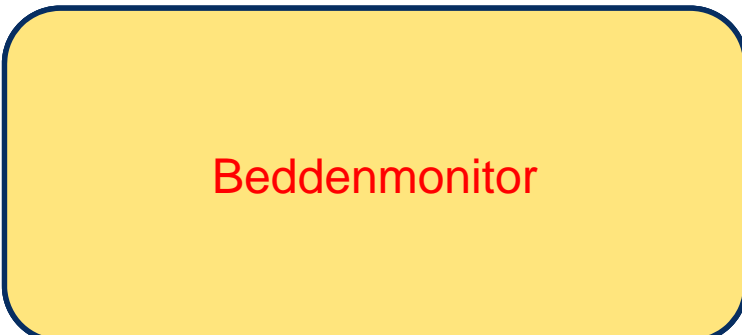
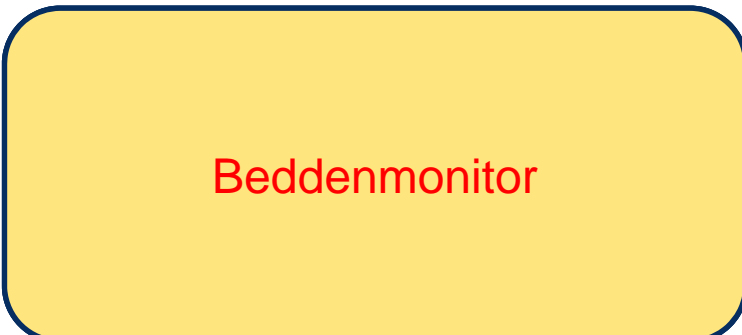
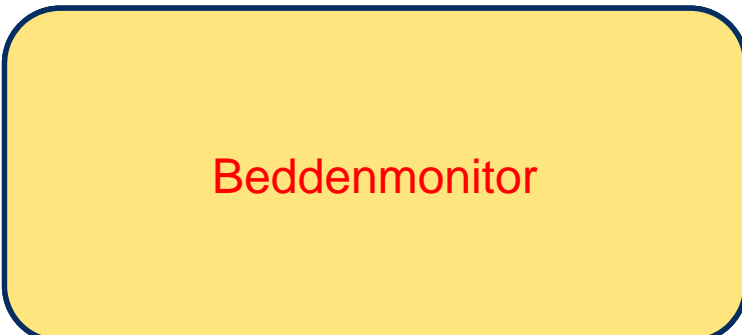
Kader

- Strat. planning 5 – 10 jaar patiënten ↔ personeel
- Strat. planning maanden – jaren patiënten ↔ personeel
- Patiëntgroepen maanden – jaren patiënten ↔ personeel
- Middelen maanden – 1 jaar patiënten ↔ personeel
- Patientgroepen weken – maanden patiënten ↔ personeel
- Weekplanning dagen – weken patiënten ↔ personeel
- **patiënt** ↔ medewerker

2. beddenmonitor
- warme bedtijd
- verpleegdagen



Kader

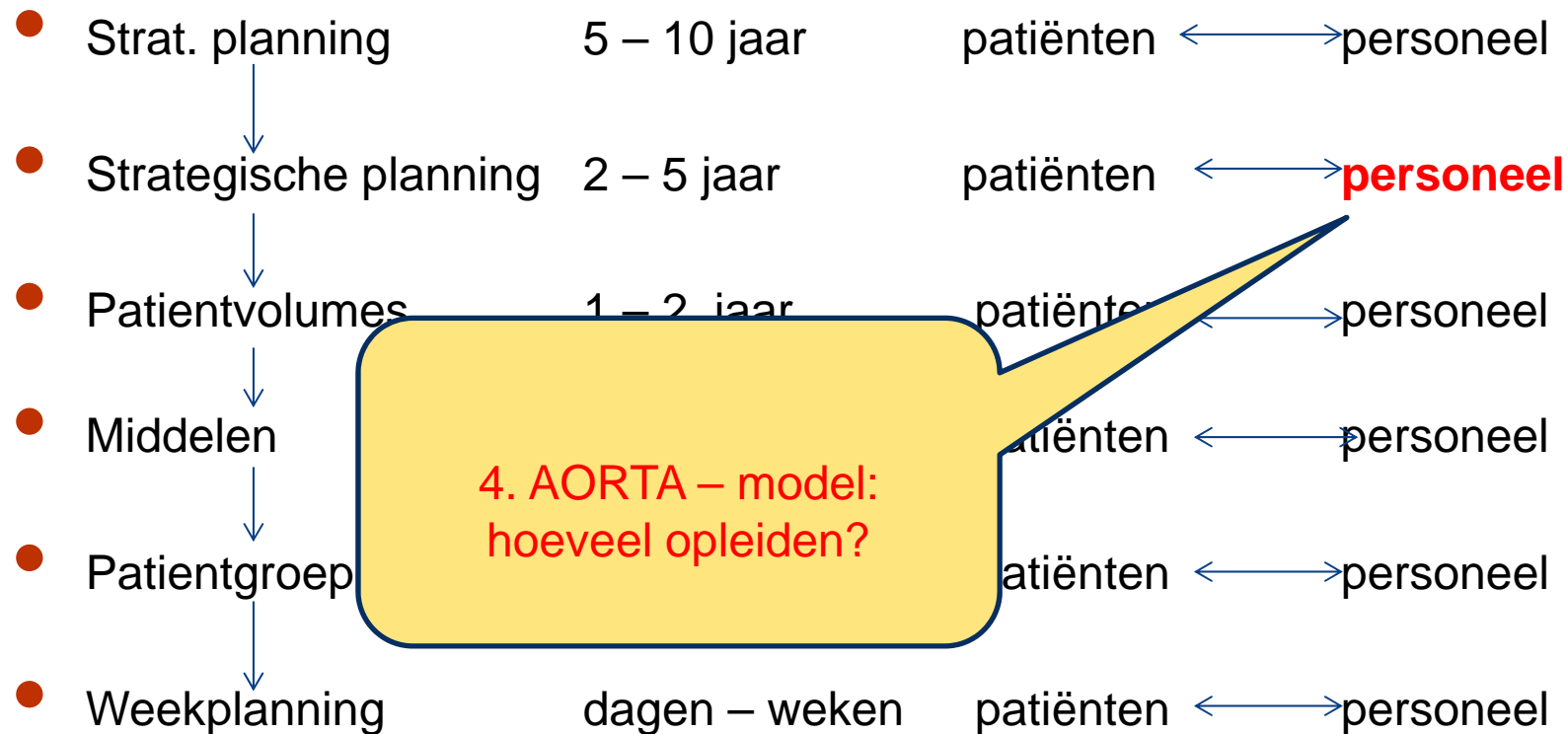
- Strat. planning 5 – 10 jaar patiënten ↔ personeel
-  patiënten ↔ personeel
-  patiënten ↔ personeel
-  Middelen 1 jaar **patiënten** ↔ personeel
- Patientgroepen weken maand **patiënten** ↔ personeel
- Weekplanning dagen – weken **patiënten** ↔ personeel



Kader (model Bertram, De Vries en Vissers)



Kader

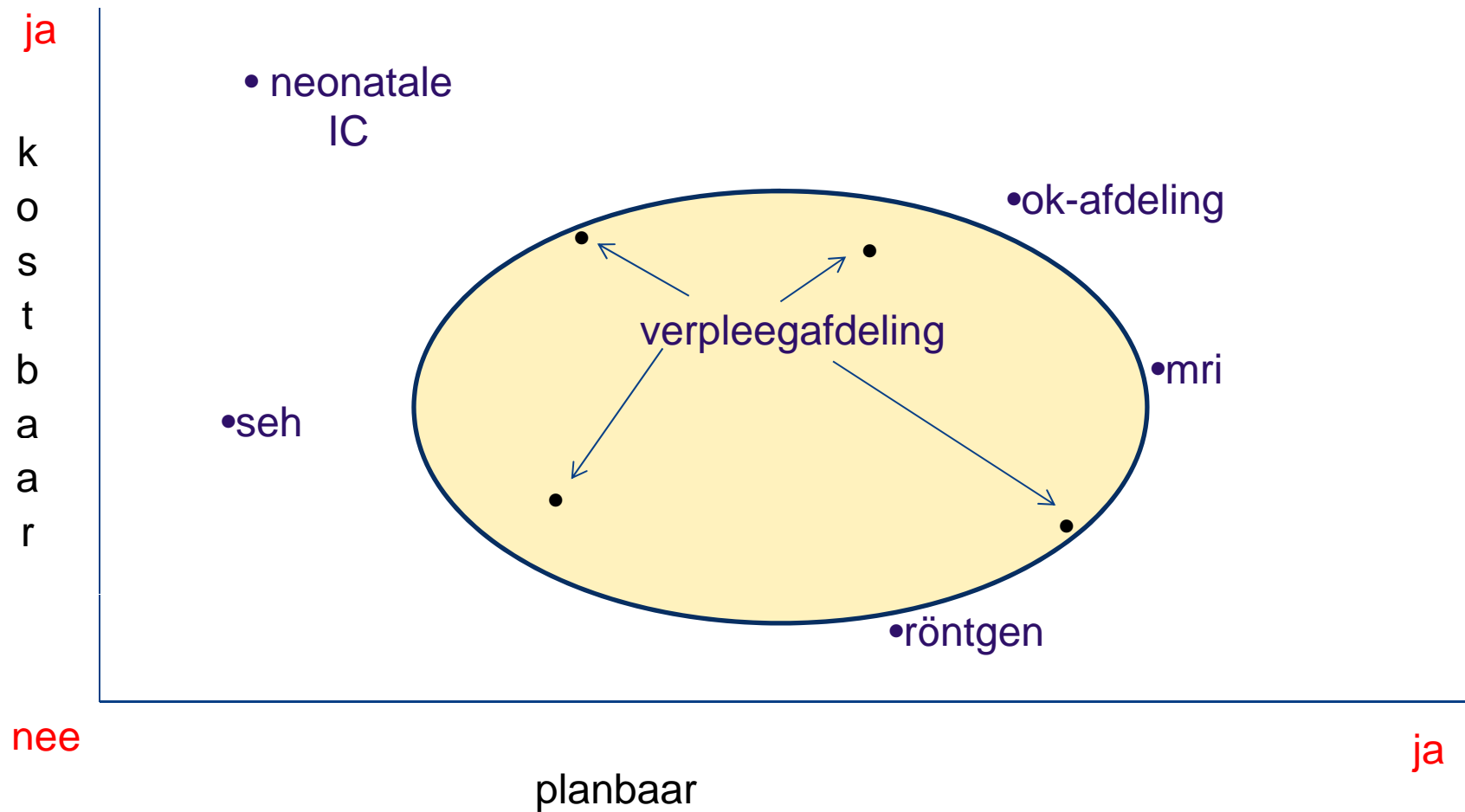




Kader



Facetten van plannen



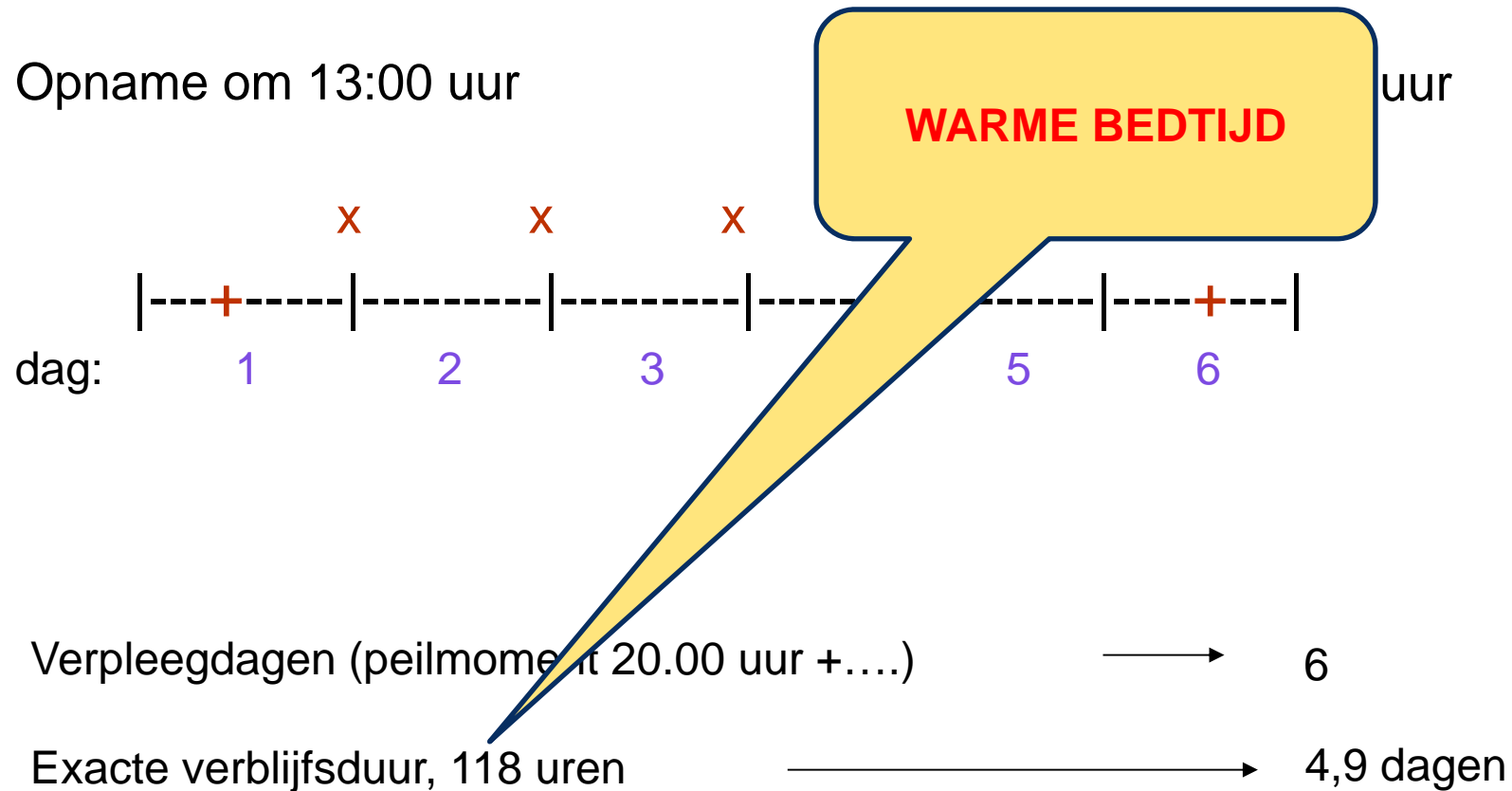
1. inzetbaarheid en kosten medewerker



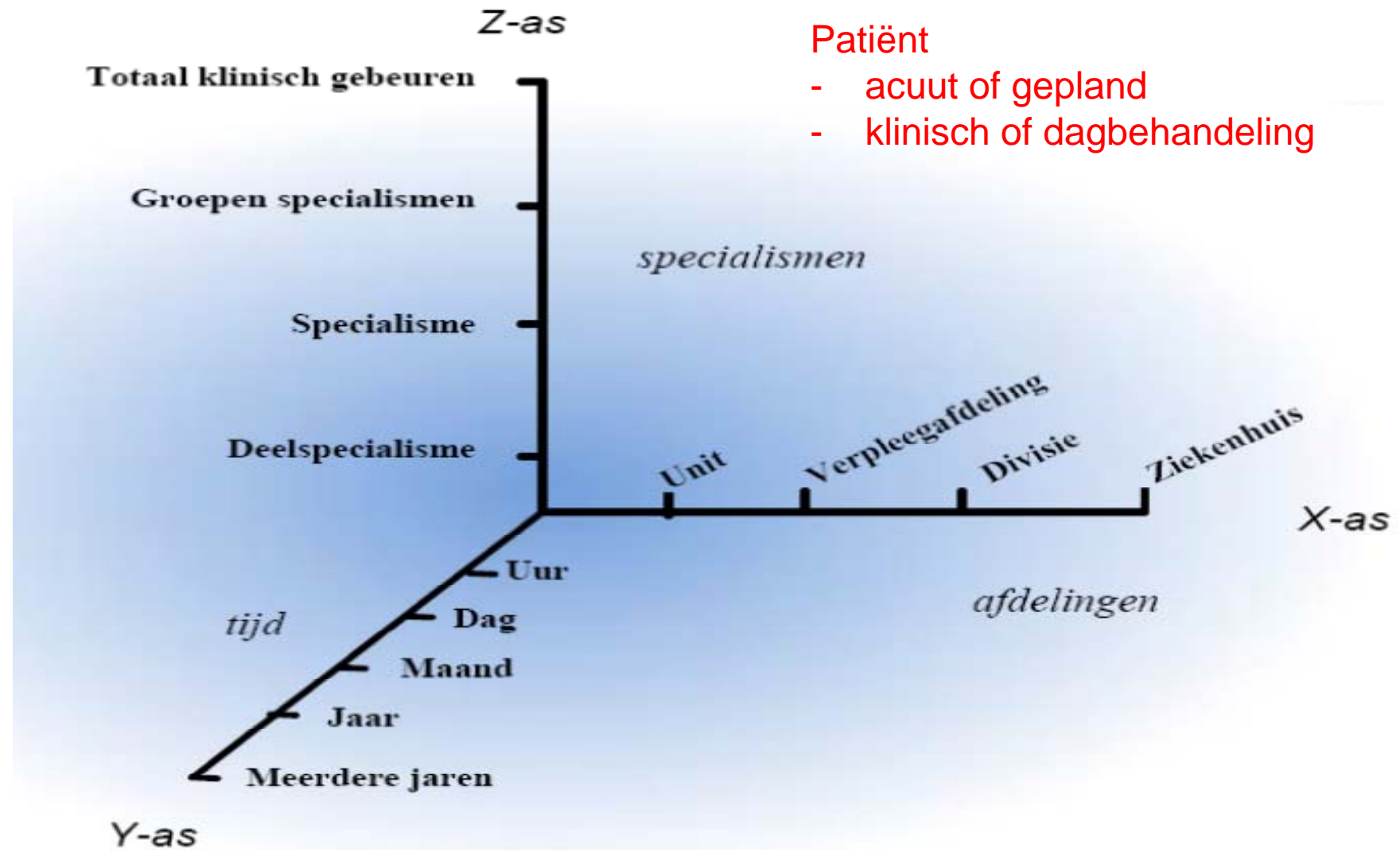
- contract 36 uur: 1661 uren
- af: ziekte, scholing, bijz. verlof
- **netto 1543 uur**
- schaal 8/ 40 ong. 56.000 euro
- 37 euro per uur (300 euro/dag)

2. beddenmonitor

verpleegdagen en dagbehandelingen



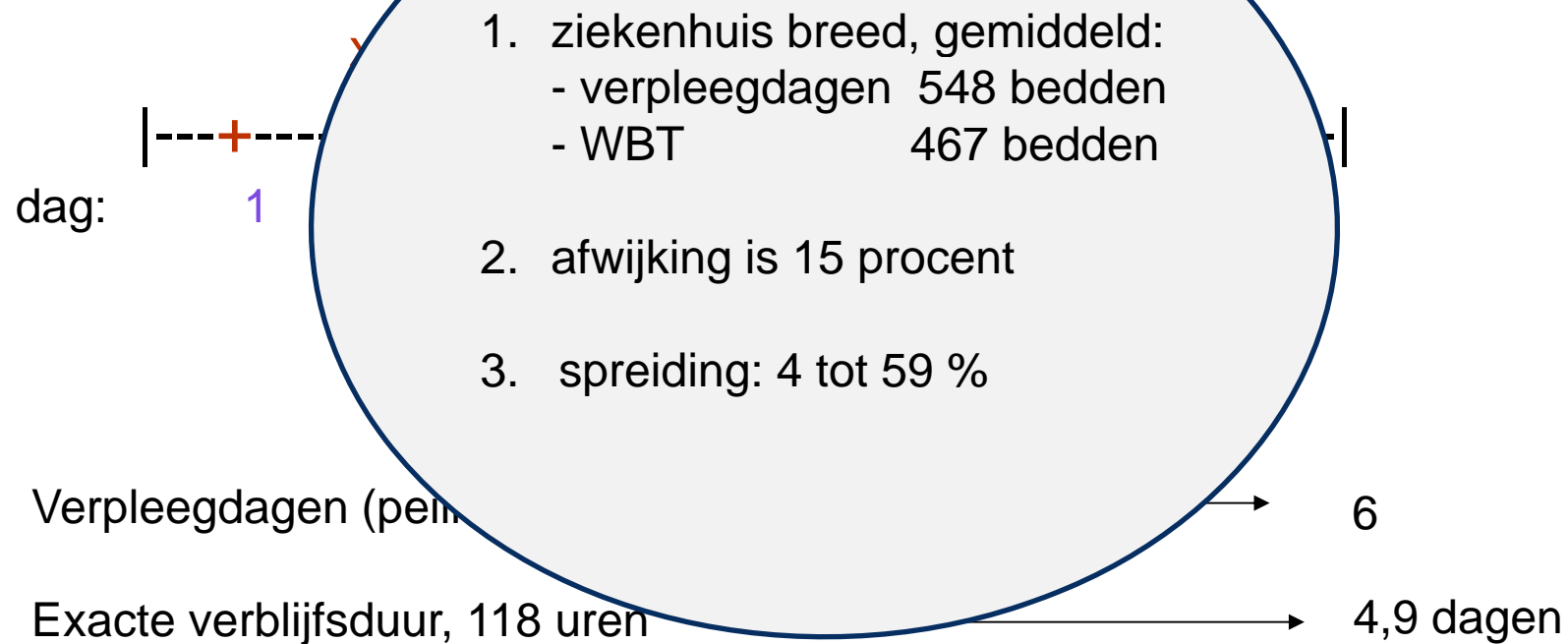
beddenmonitor



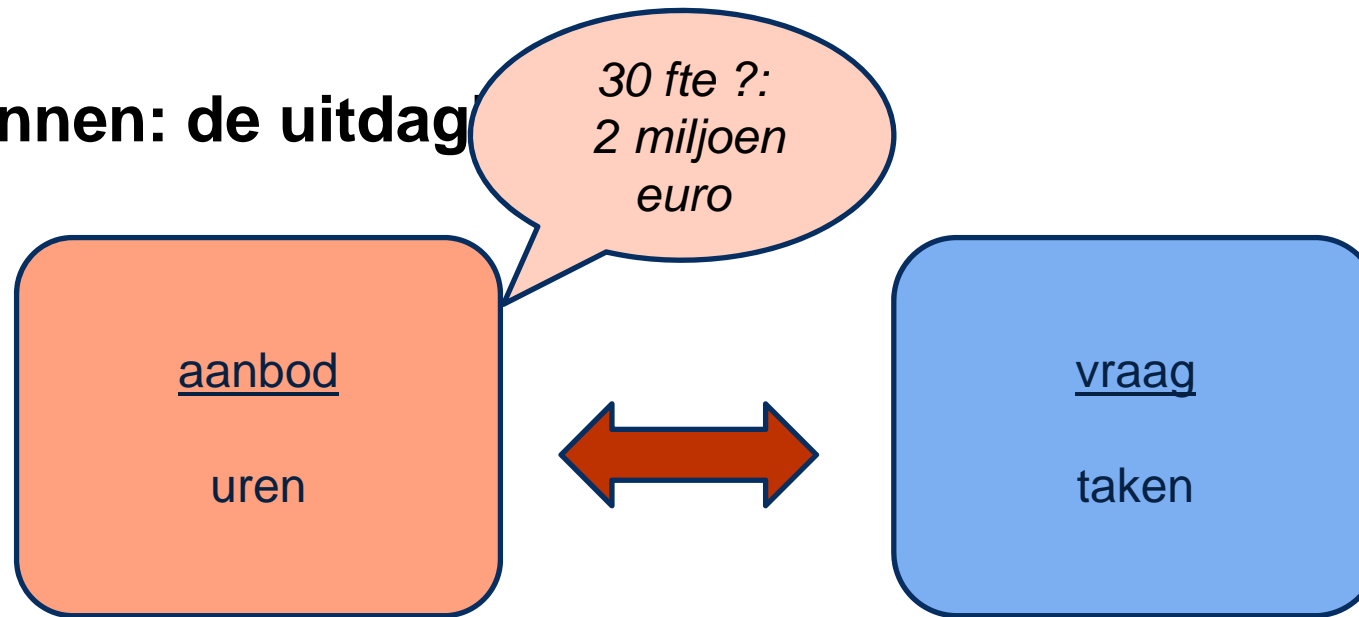
2. beddenmonitor

verpleegdagen en dagbehandelingen

Opname om 13:00 uur Dag om 11:00 uur



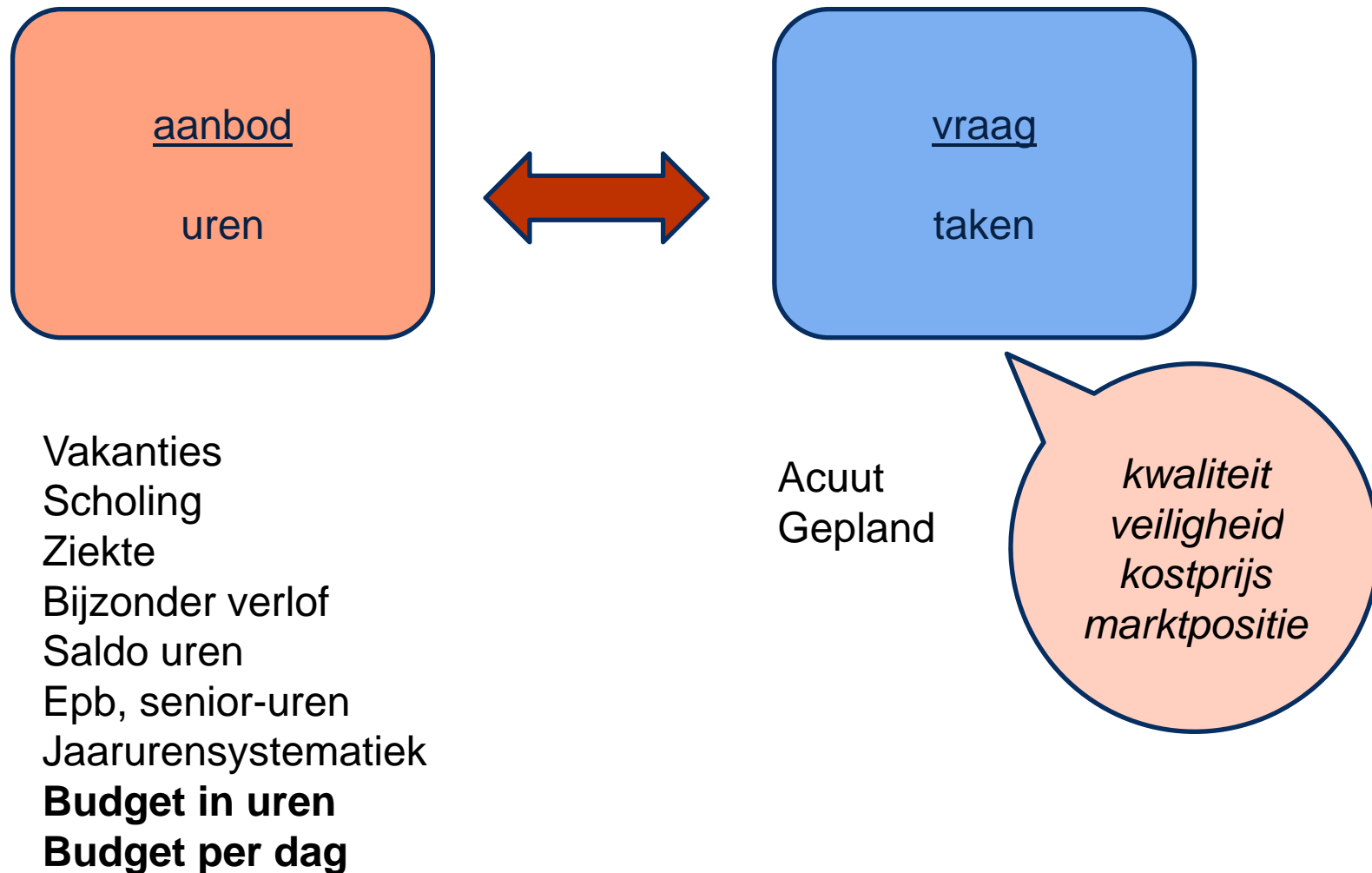
3. plannen: de uitdaging



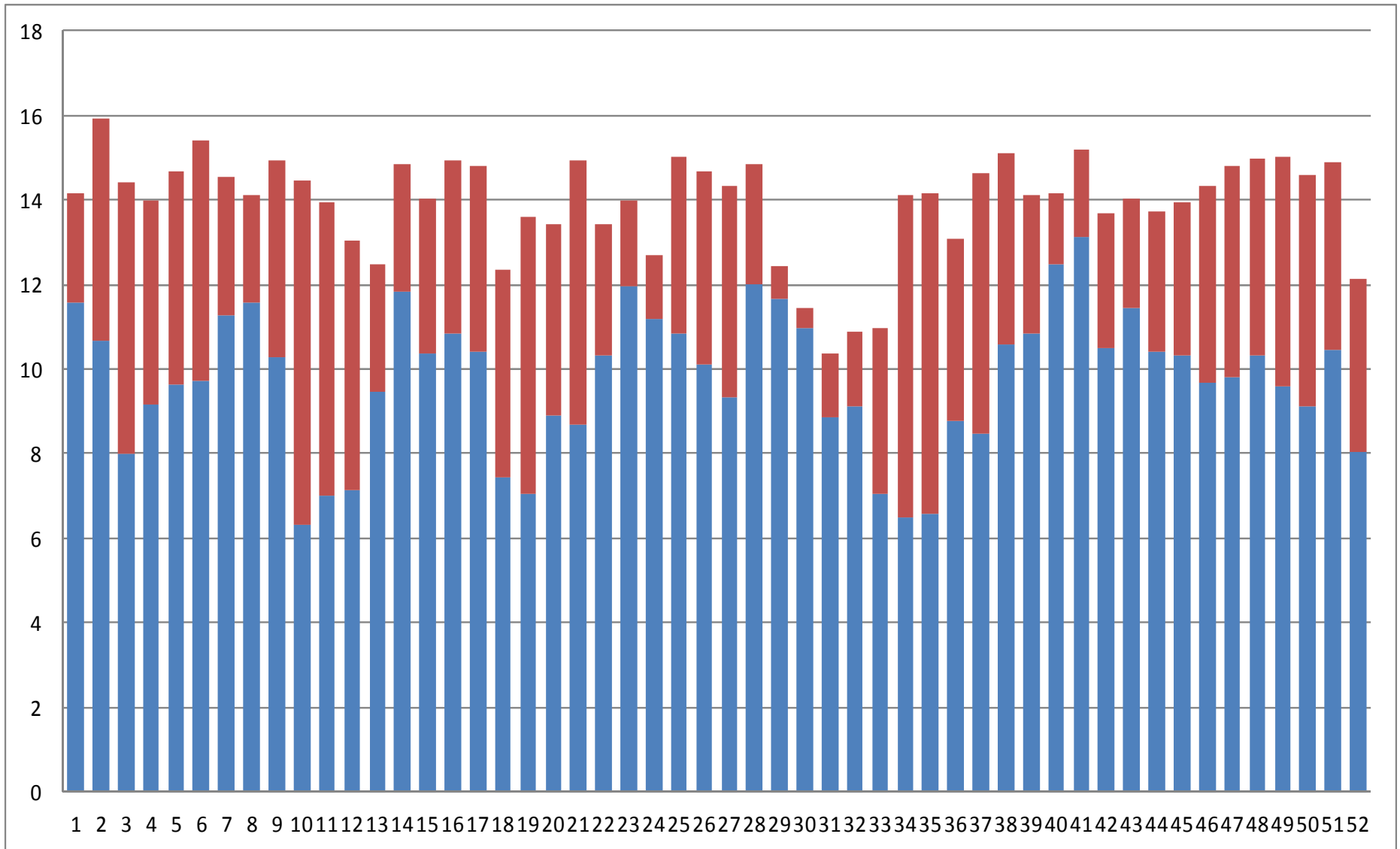
Vakanties
Scholing
Ziekte
Bijzonder verlof
Saldo uren
Epb, senior-uren
Jaarurensystematiek
Budget in uren
Budget per dag

Acuut
Gepland

3. plannen: de uitdaging



Verpleegafdeling X: 2011, **acuat** en **gepland**



Ratio's Amerika

<i>Unit type</i>	<i>Patiënt/Nurse Workload Mandated by California Legislation</i>
Medical-surgical (acute)	5:1
Pediatric (acute)	4:1
Obstetrics (acute)	6:1
Intensive care units	2:1
Telemetry	5:1
Oncology	5:1
Psychiatric	6:1
Labor and delivery	3:1
Newborn nursery	8:1
Other acute care	5:1

Health Services Research; Linda H. Aiken et al; 45:4 august 2010
 Health Affairs; Janet M. Coffman et al; vol 21, nr 5; page 53-64; 2002

Verpleegafdeling X

- Norm: 1 verpleegkundige 4 patiënten
- 16 bedden: 4 verpleegkundigen (1460 dagdiensten)
- Maar: gem. bedbezetting is 14,0
- 2011

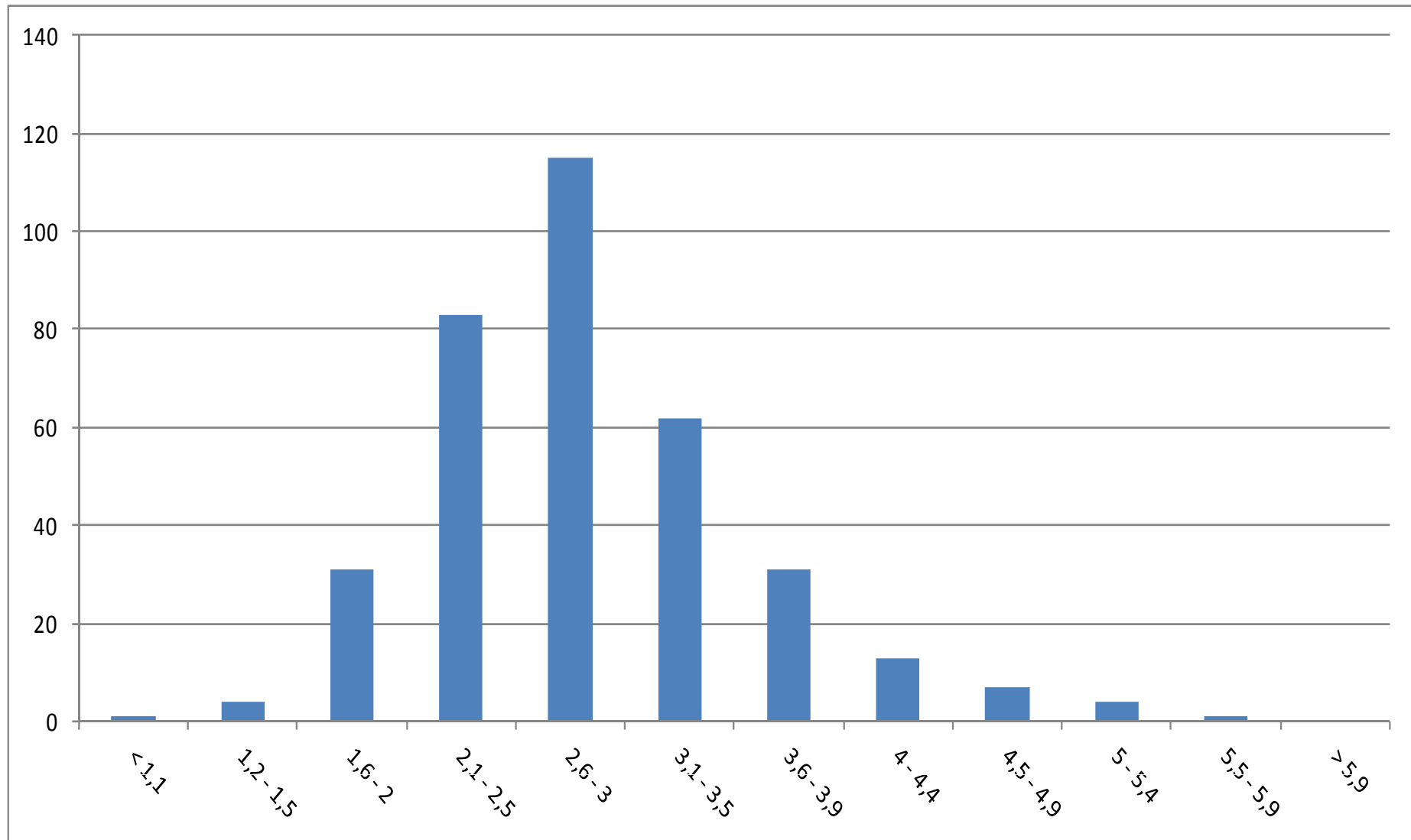
6 dagen 2 dagdiensten

159 dagen 3 dagdiensten

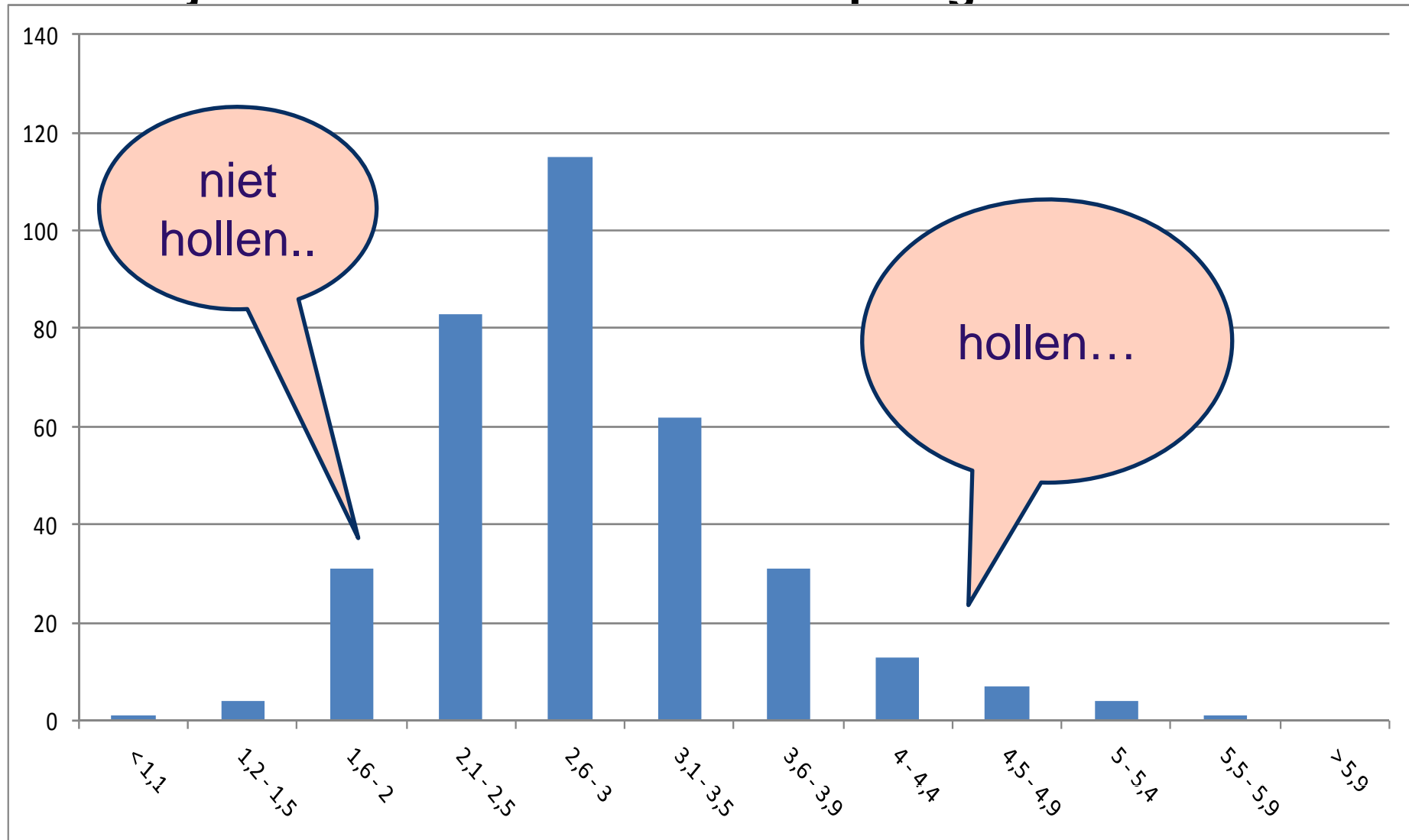
200 dagen 4 dagdiensten

Nodig: 1289 dagdiensten

Praktijk: hollen en stilstaan....: verpleegindex



Praktijk: hollen en stilstaan....: verpleegindex



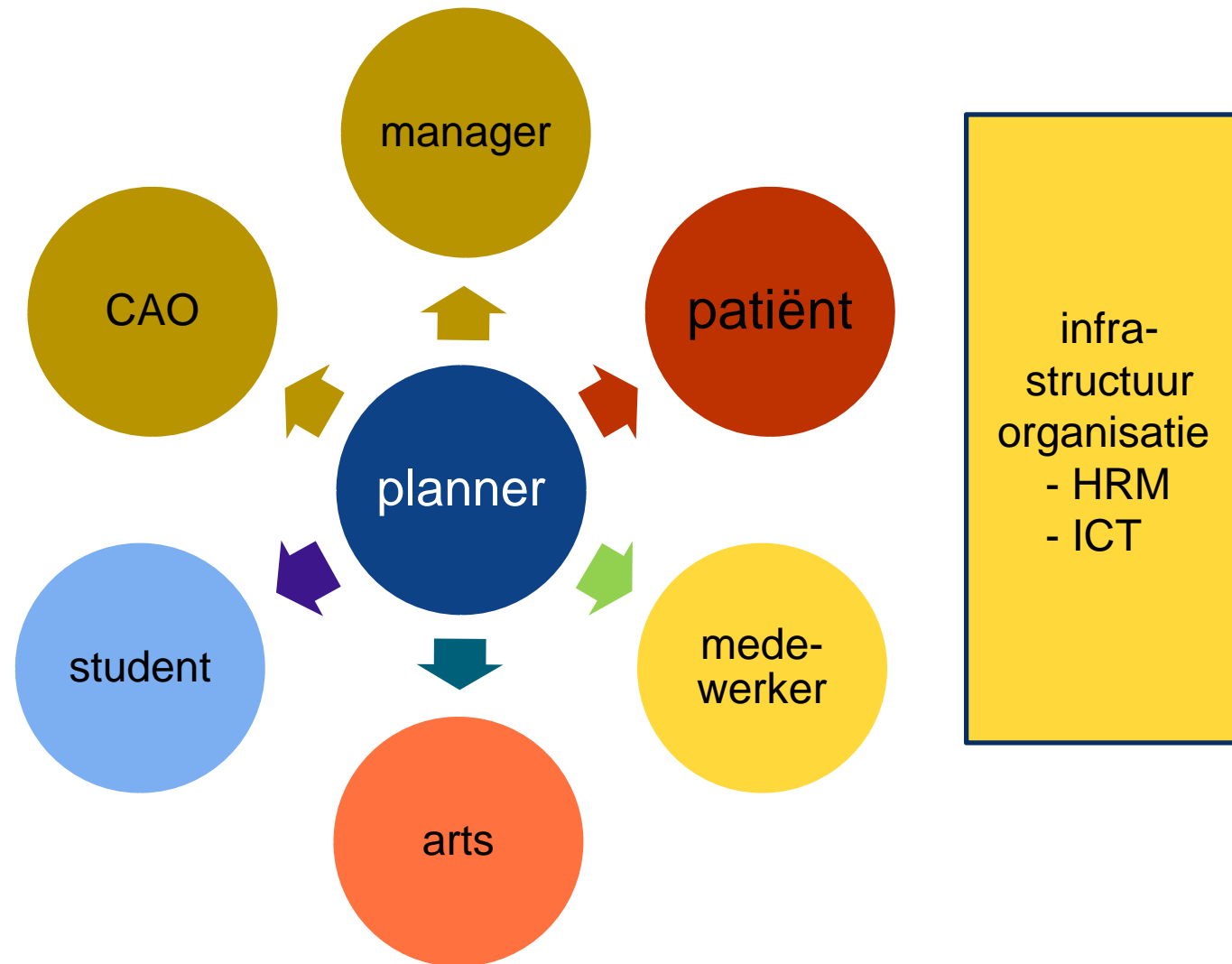
Uitdaging om taken te vertalen in personele behoefte

vraag

taken

- MRI 30 minuten, 2 personen
- OK teamtijd
 - 2,25 ok-assistenten
 - 1,125 an. medewerker
- Verpleegafdeling Patientindex
 - 1 dagdienst op **n** patiënten (3/4/5..)

Positie planner




4. aorta (V & V)

In 2005	222.000 fte V & V
2020	299.000 fte.... (+ 1,2 % per jaar)

UMC St Radboud

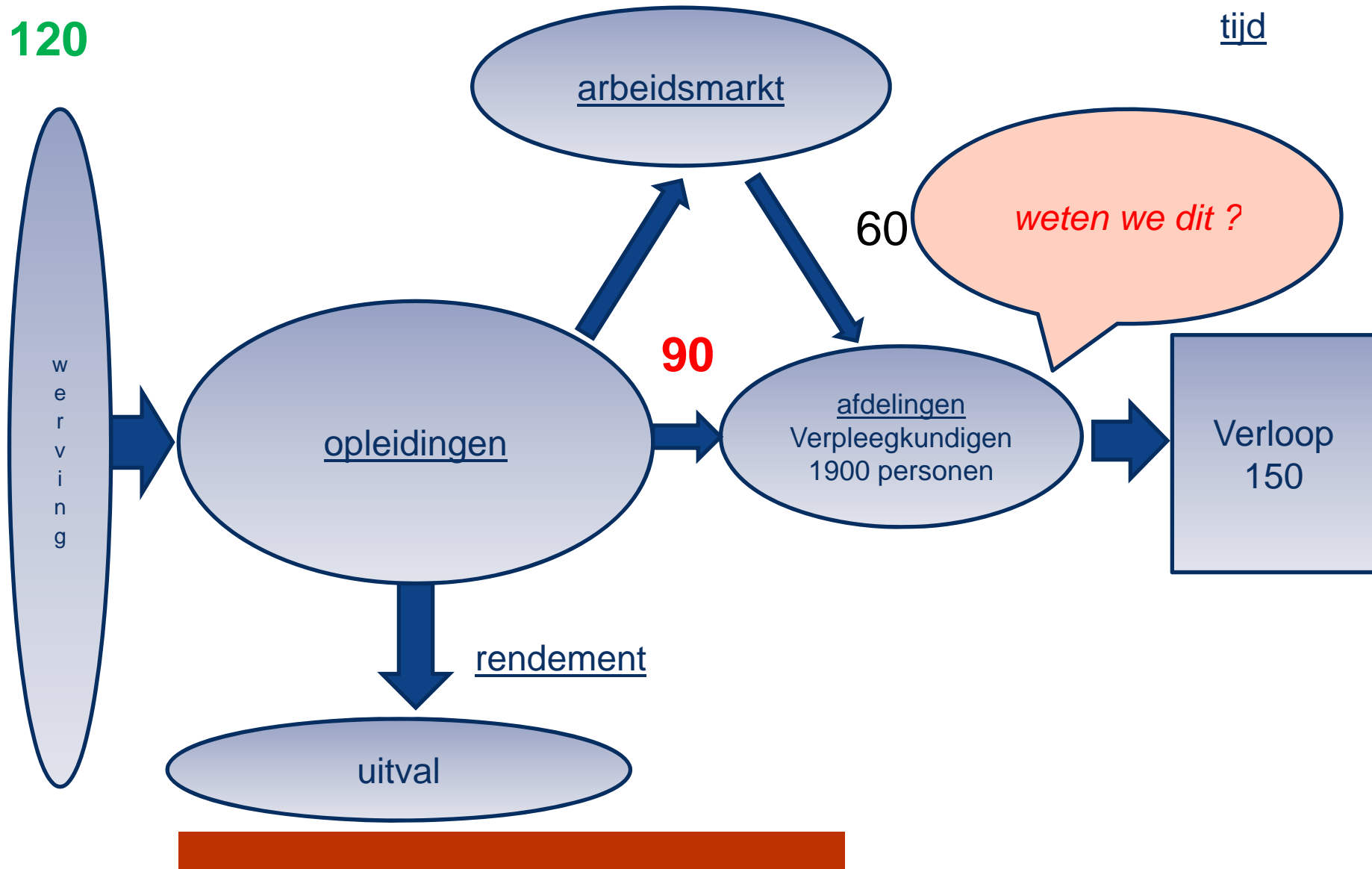
2002	1514 personen
2010	1916 personen (+ 3 % per jaar)
.....	
2020	2159 personen (+ 1,2 % per jaar) ??



4. strategisch opleiden (aorta)

120

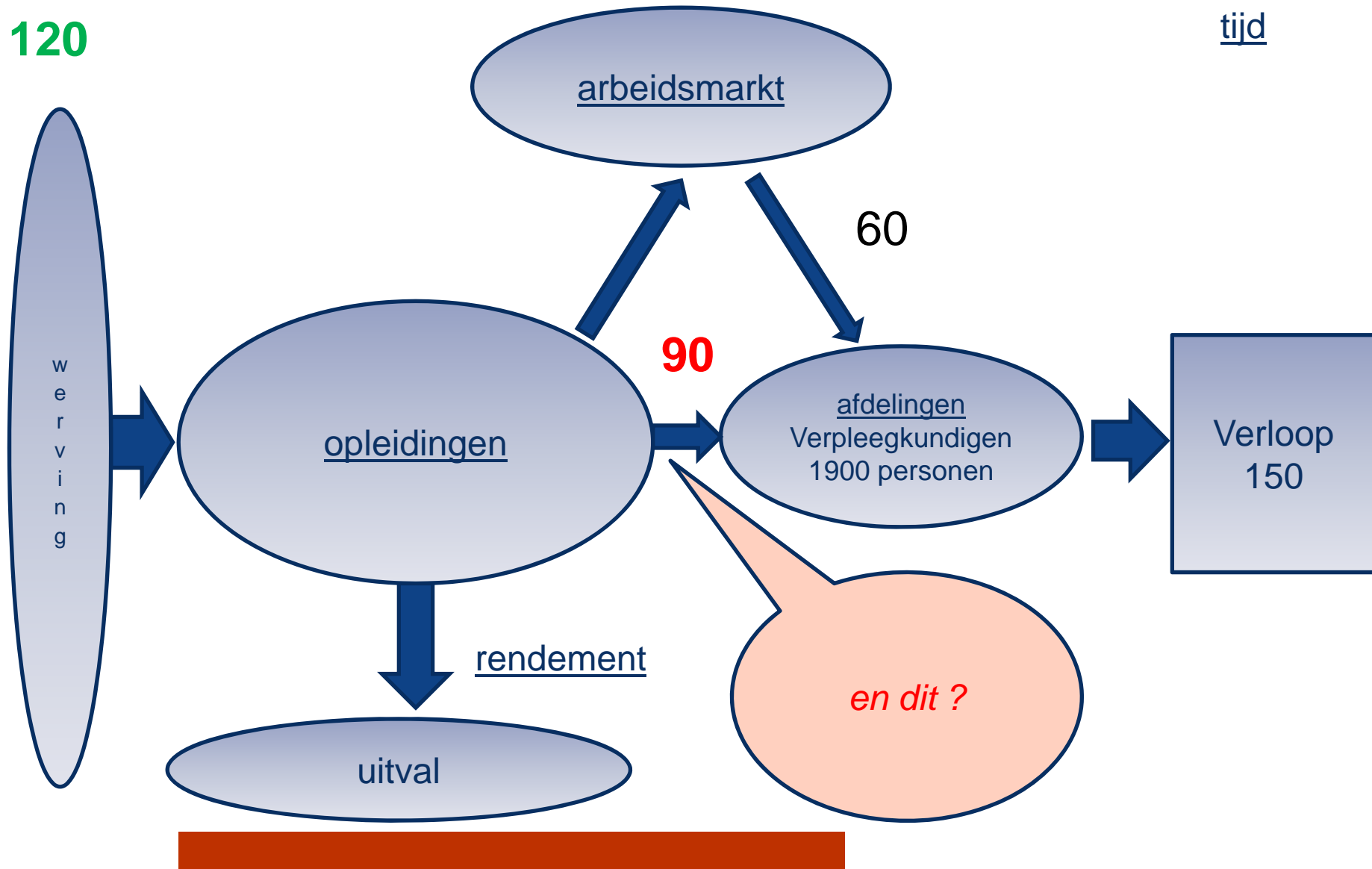
tijd



Strategisch opleiden (aorta)

120

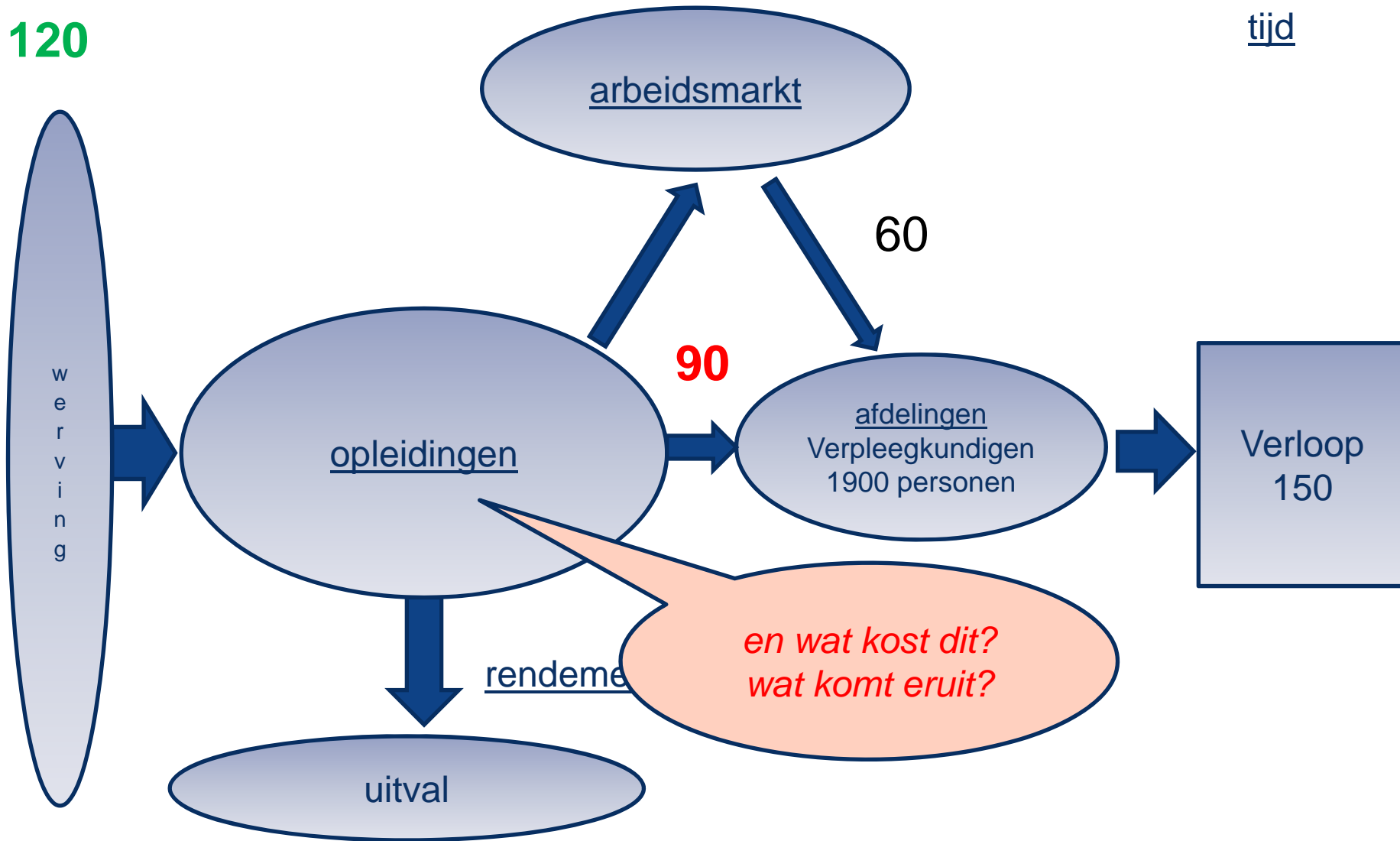
tijd



Strategisch opleiden (aorta)

120

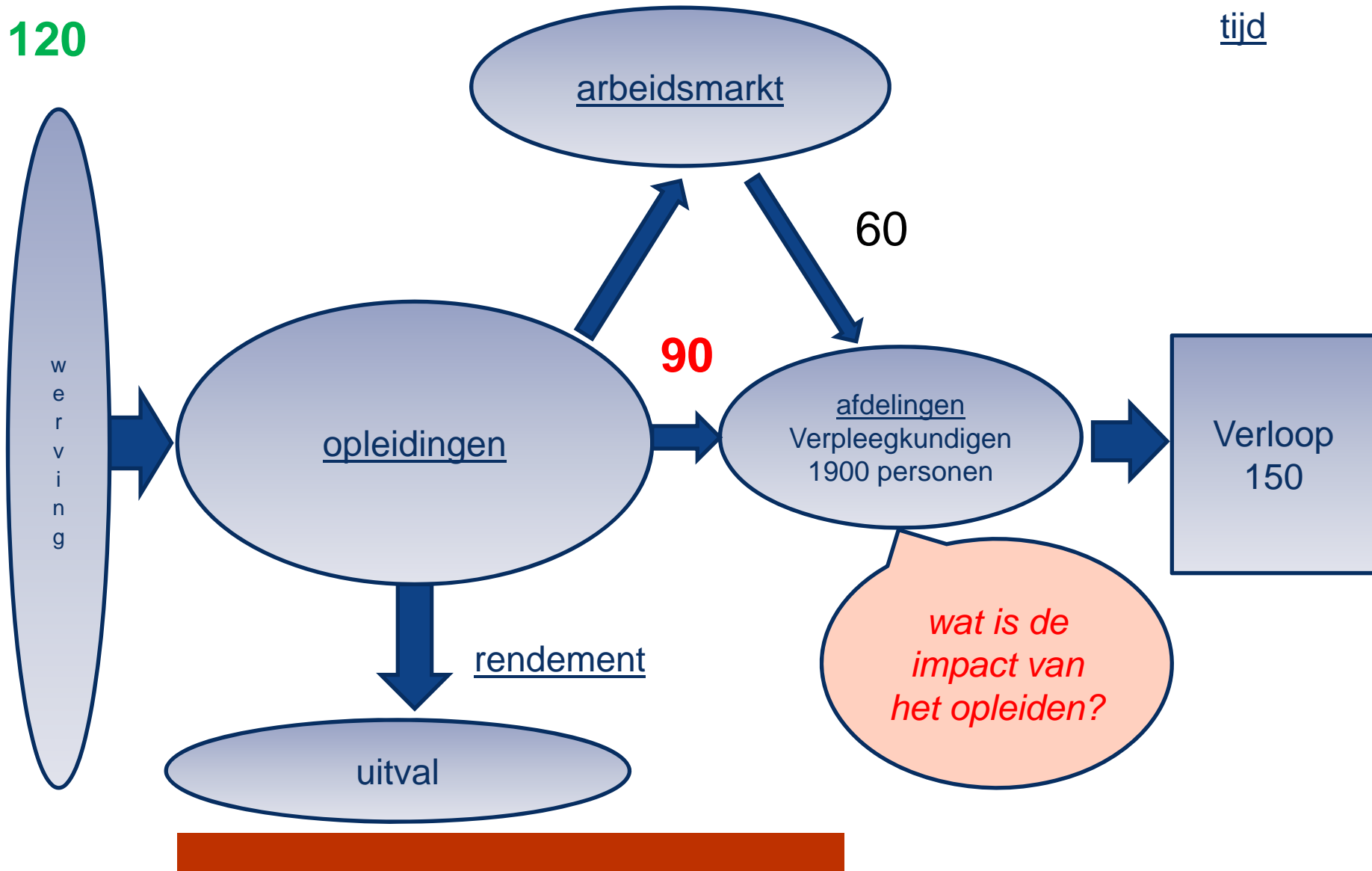
tijd



Strategisch opleiden (aorta)

120

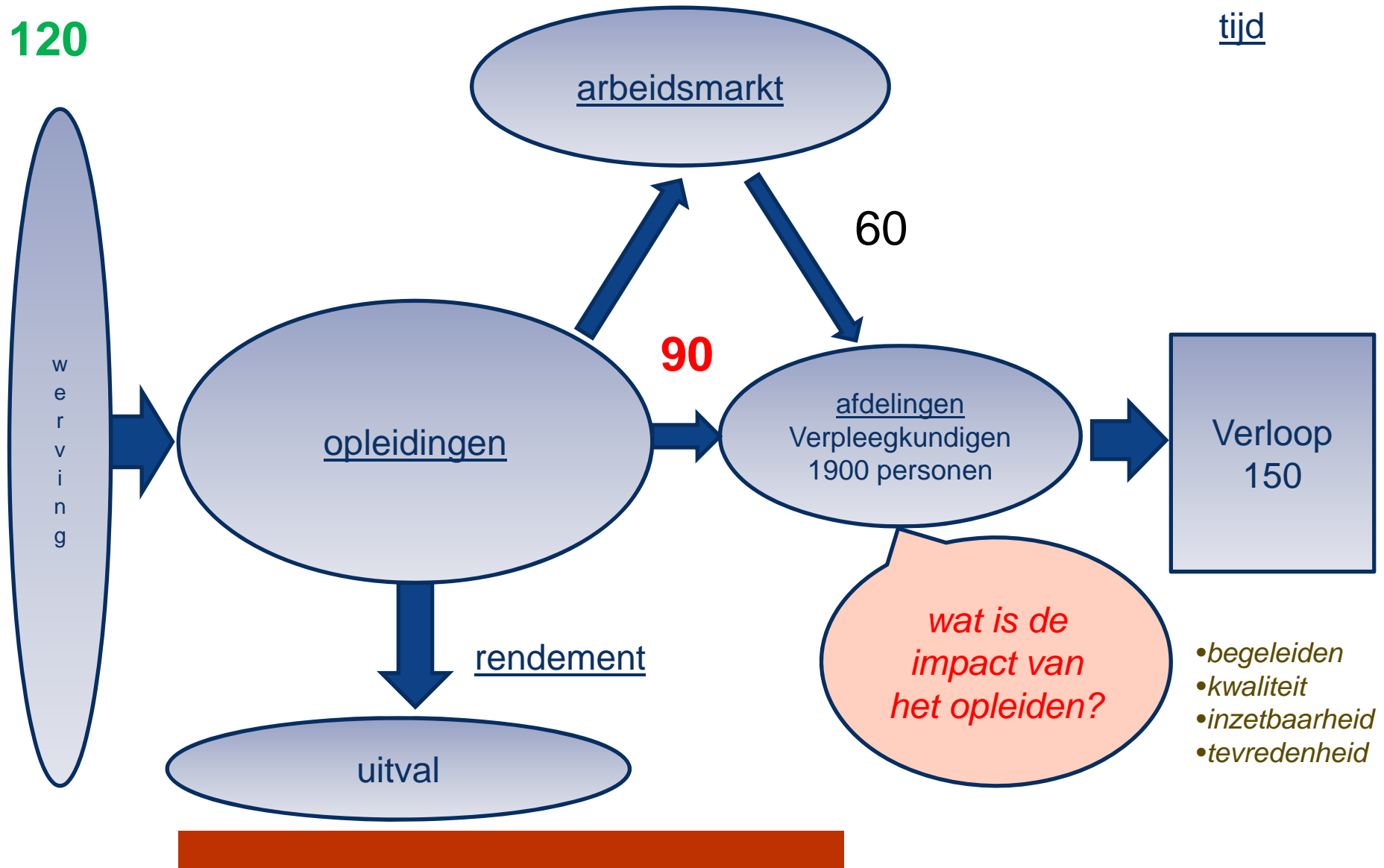
tijd



Strategisch opleiden (aorta)

120

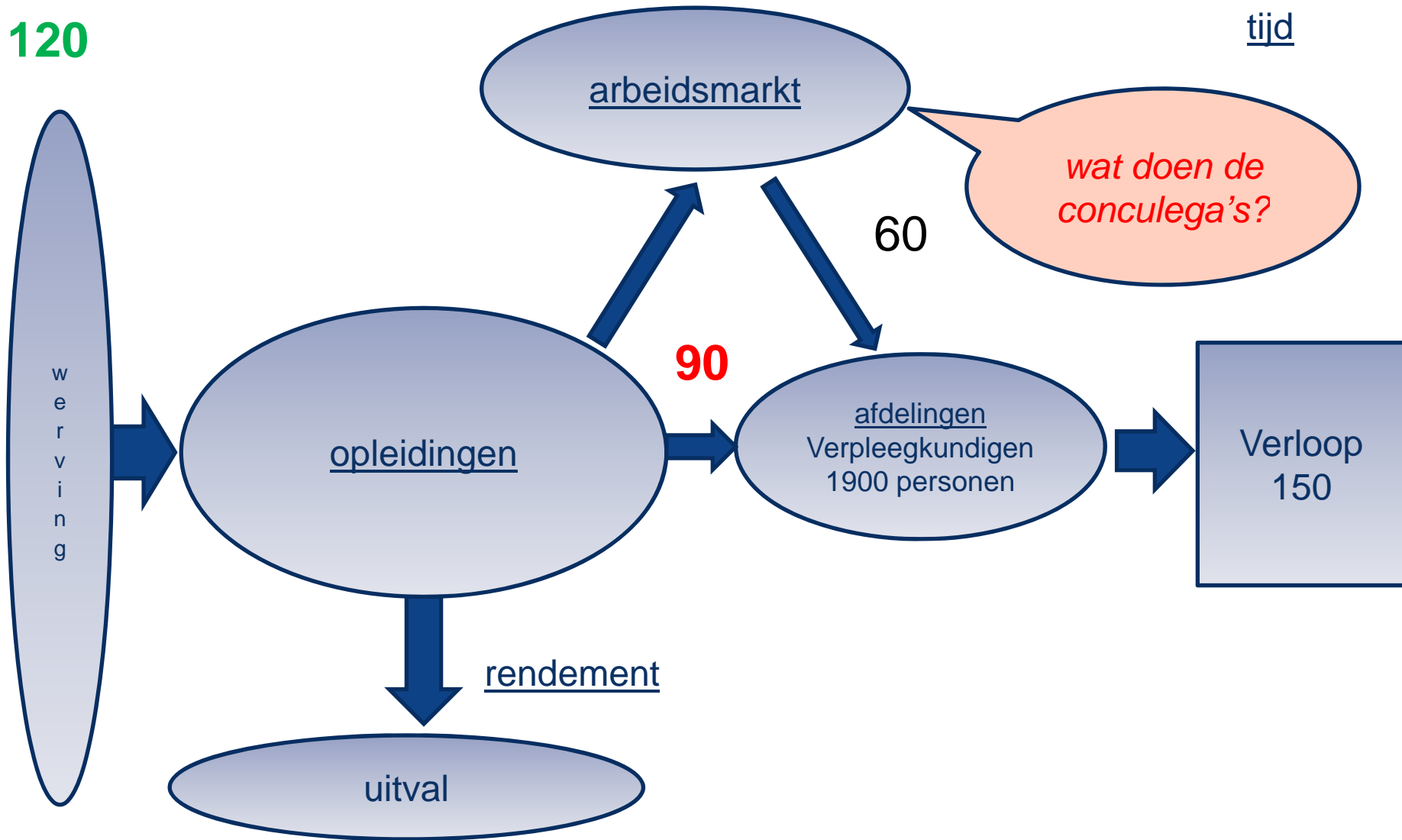
tijd



Strategisch opleiden (aorta)

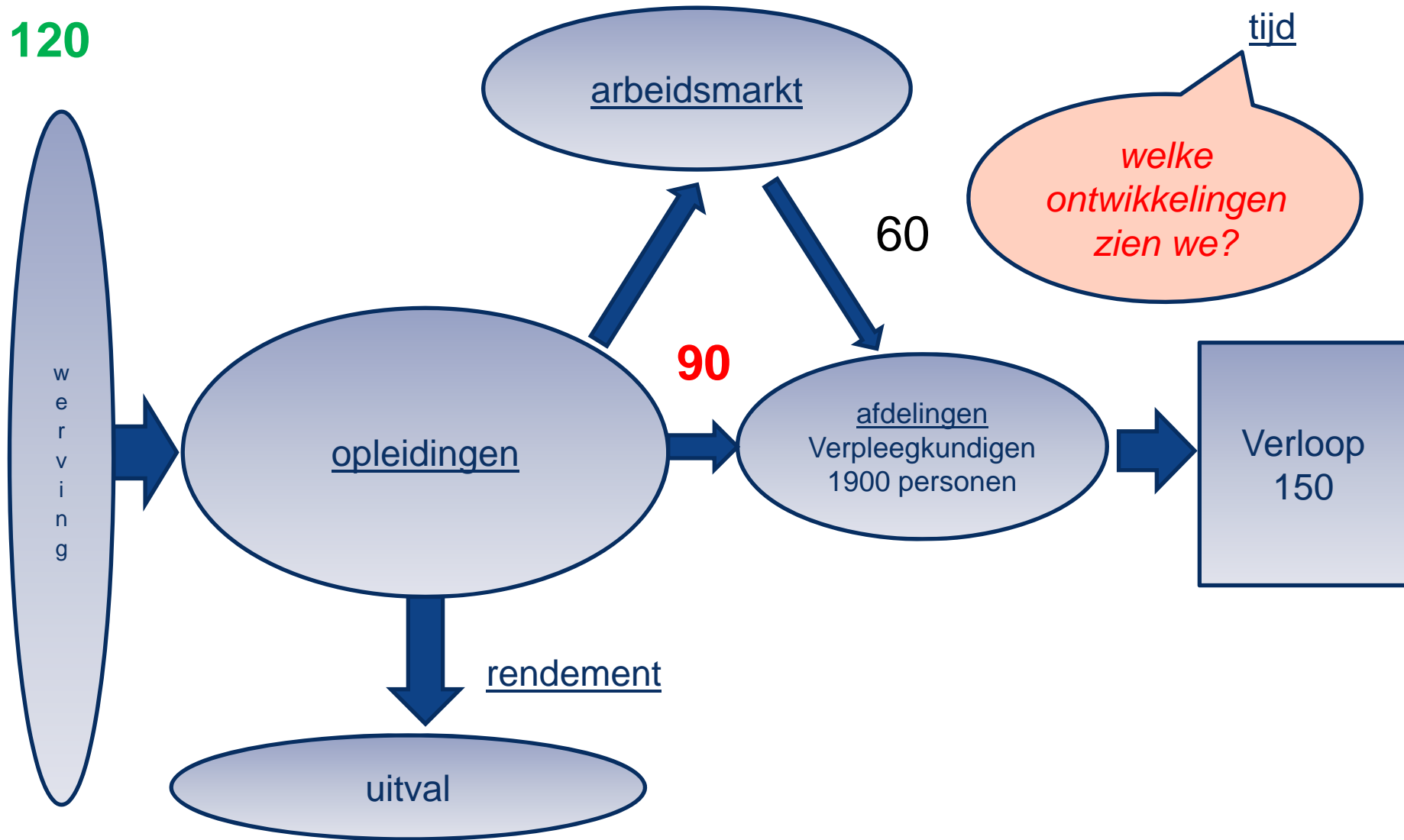
120

tijd



Strategisch opleiden (aorta)

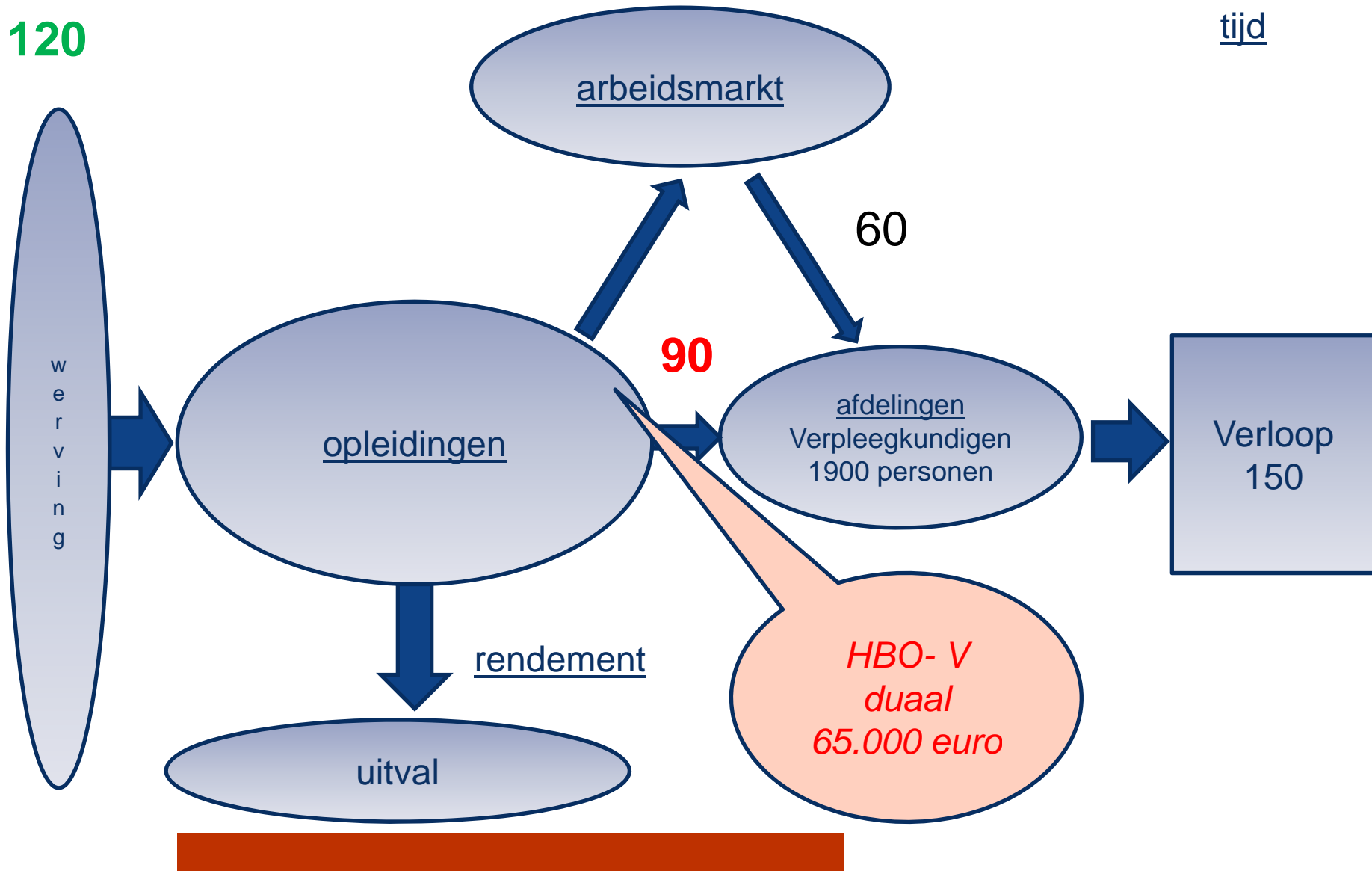
120




Strategisch opleiden (aorta)

120

tijd



Conclusies: het plannen van personeel.....

-is complex: vraagt goede **scholing**
-is belangrijk: vraagt **managementinformatie**
-vraagt **inzicht** in processen
-is strategisch: vraagt **vooruit kijken**
-vraagt **normen**: personeel  productie
- biedt mogelijkheden tot **slimmer werken**

Met dank voor uw aandacht..... vragen ?

