

Het plannen van Personeel

waarde van de bruto netto factor (BNF)

....onvoldoende benut instrument.....

middagsessie 3

ir. Leo Berrevoets – UMC St Radboud

Symposium Zorgmarkt

14 februari 2012

Elisabeth Ziekenhuis Tilburg

Weinig transparantie

- instrument
 - a. formatie
 - b. kosten per uur
- knoppen



doel presentatie

- inzicht in bnf, formatieberekening en **uren**
- toepassen in praktijk: knoppen
(wat kunt u er thuis mee?)
- instrument voor plannen en begroten

inhoud presentatie.....

- kader van het plannen
- bruto netto factor
 - rekenen
 - variabelen
 1. ziekte
 2. vakantie
 3. studenten
 4. boventallig inwerken
 5. saldo uren / het stuwmeer
 - het werk
 6. gepland en acuut
 7. week / seizoenpatroon
- plannen: spelen, aanpak en een voorbeeld: **knoppen**



kader



- Planning
- Middelen
- Patientgroepen
- Weekplanning



BNF : inzetbaarheid van een medewerker

Per 1.0 fte = **1872 bruto uren** (52 maal 36 uur)

(1878 bruto uren: CAO ziekenhuizen)

- vakantie = - 168 uren
- feestdagen 2011 = - 32 uren
- scholing /opleiding = - 40 uren
- ziekte (4%) = - 77 uren
- buitengewoon verlof = - 12 uren

1543 netto uren

bruto nettofactor is $1872 / 1543$ is 1,21

kosten per uur

schaal 8 (ong. fwg 45) 3.136 euro per maand

opslagen 50 procent

jaarkosten 56.448 euro

(maal 12 plus 50%)

uren per jaar 1.543 uur

kosten per uur 36,58 euro



BNF : inzetbaarheid en knoppen

Per 1.0 fte = **1872 bruto uren** (52 maal 36 uur)

(1878 bruto uren: CAO ziekenhuizen)

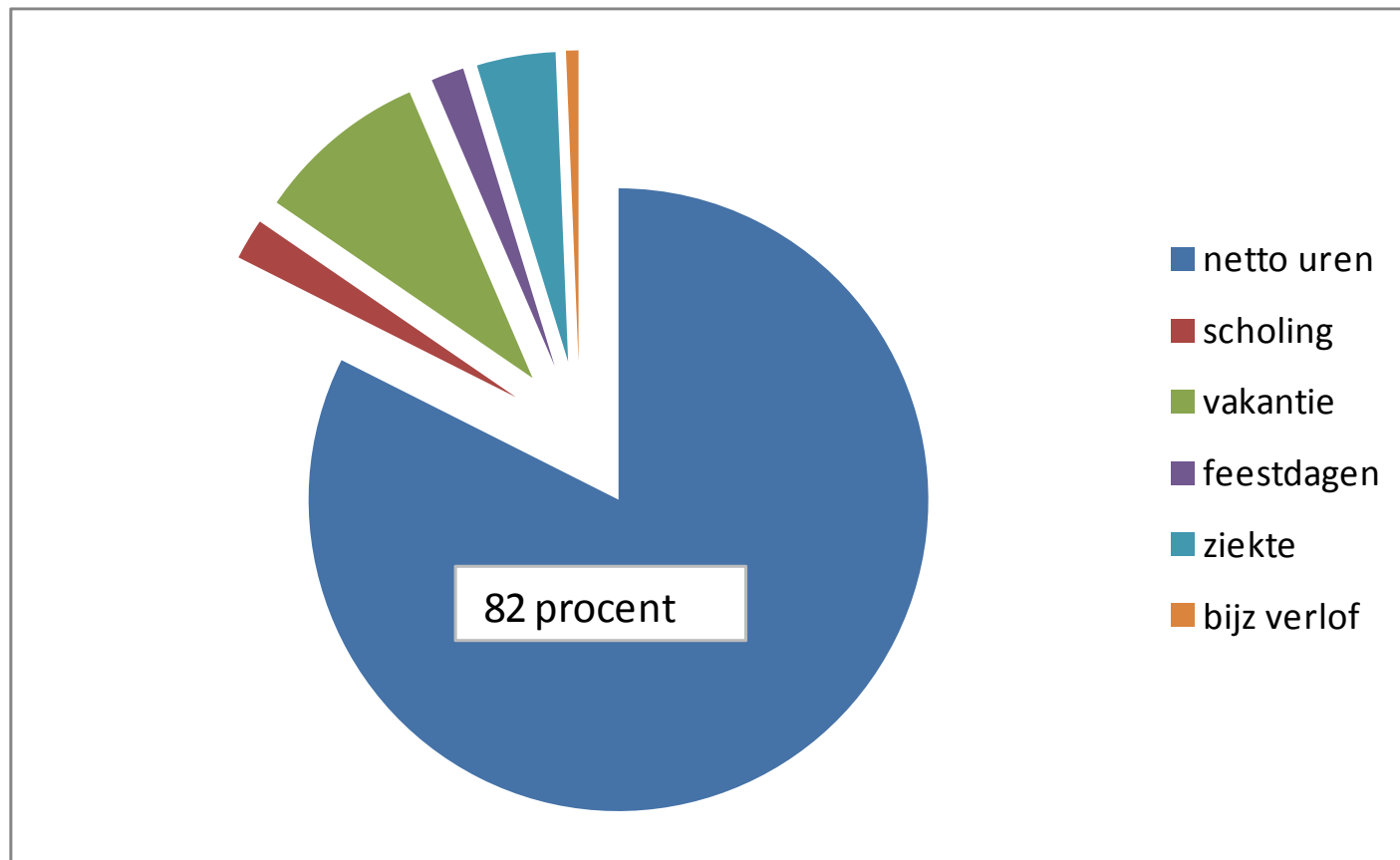
● vakantie	= - 168 uren	}	planbaar
● feestdagen 2011	= - 32 uren		
● scholing /opleiding	= - 40 uren		
● ziekte (4%)	= - 77 uren	}	niet planbaar
● buitengewoon verlof	= - <u>12 uren</u>		

1543 netto uren

bruto nettofactor is $1872 / 1543$ is 1,21

vraag: herkenbaar?

Effect van knoppen



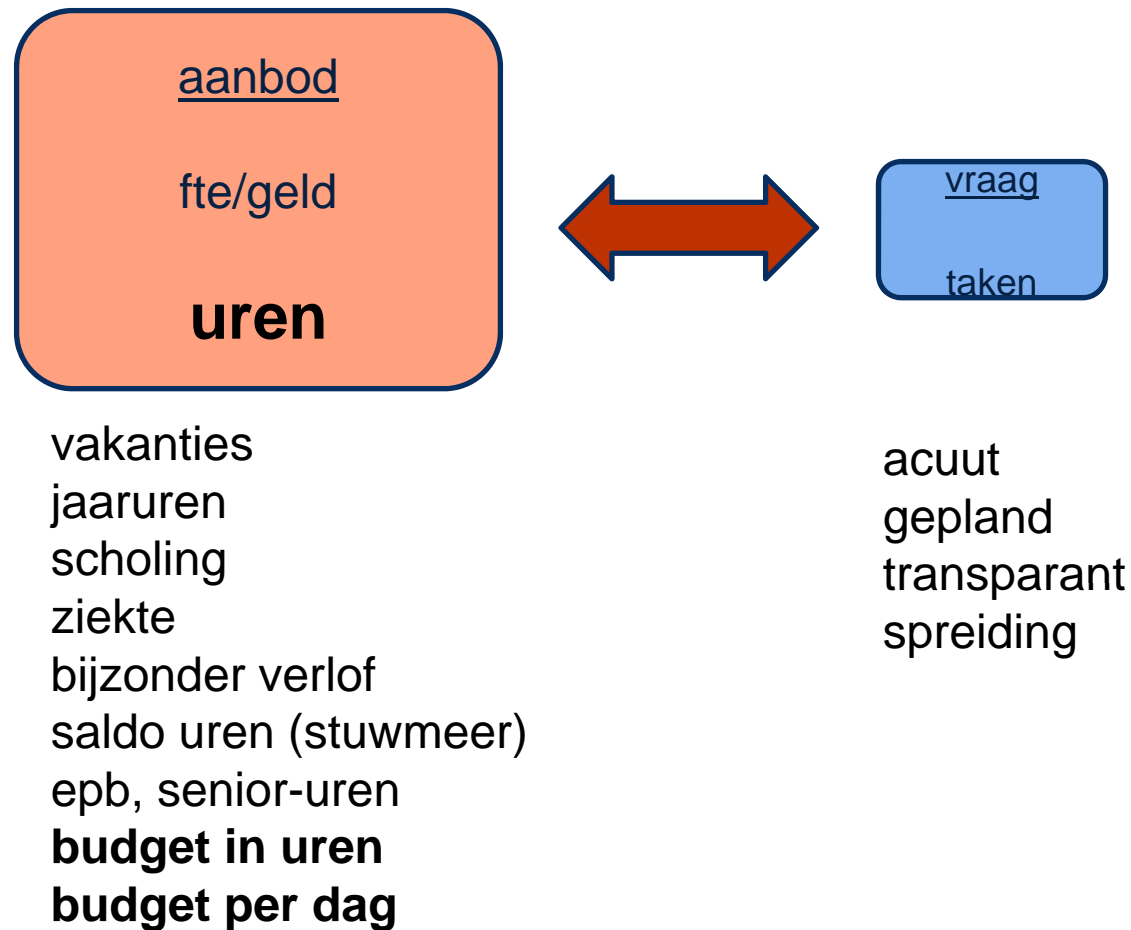
calculeren van benodigde formatie verpleegafdeling E

	werkdag	weekend	uren per week
dagdienst 7.30 - 16.00		5 pers.	360 uur
avond 15.00 - 23.00		3 pers.	208
na 23.00 - 07.00		2 pers.	126
			694 uur
			19,3 personen
			delen door 36 uur
BNF is			1,27
			24,5 fte
Hoofdverpleegkundige			1,0 fte
Secretaresses			1,2 fte
			26,7 fte

Ziekteverzuim 8 %
BNF is 1,27 (- 67 uur)
Formatie: 24,5
Verschil 1,2 fte; 5 procent
c.q. 68.000 euro

Vraag: is deze methodiek herkenbaar?

dagelijkse opgave



welke knoppen zijn door u te bedienen?

dagelijkse opgave

medewerker

- ziekte
- vakantieuren
- studenten
- boventallig inwerken
- stuwmeer

werk

- alle werkdagen stabiel?
- seizoenpatroon / laagproductieperiode
- voorspelbaarheid

maanden tevoren...  deze week.....

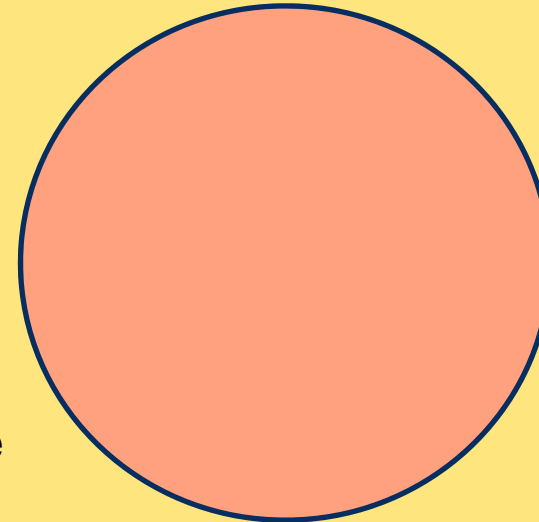
----plannen-----



De knoppen



- ziekte
 - invalkrachten en flexibiliteit
 - boventallig inwerken
 - studie en scholing
 - stuwmeer opgespaarde vakantie
 - vakantie
 - inzetbaarheid studenten / personeel in opleiding
-
- terug kijken naar productie
 - vooruit kijken naar productie
-
- spelen met overheadtaken
 - jaarurensystematiek



a. ziekteverzuim

- 4,21 procent: op 30 fte maal 76 uur 2.280 uur / jaar
(1,5 formatieplaatsen)

- verdeling
 - 0,80 % kort 433 (< 1/5^e deel)
 - 0,81 % middel 439
 - 2,17% lang }
 - 0,30 % extra lang 1.408
 - 0,13 % ultra lang

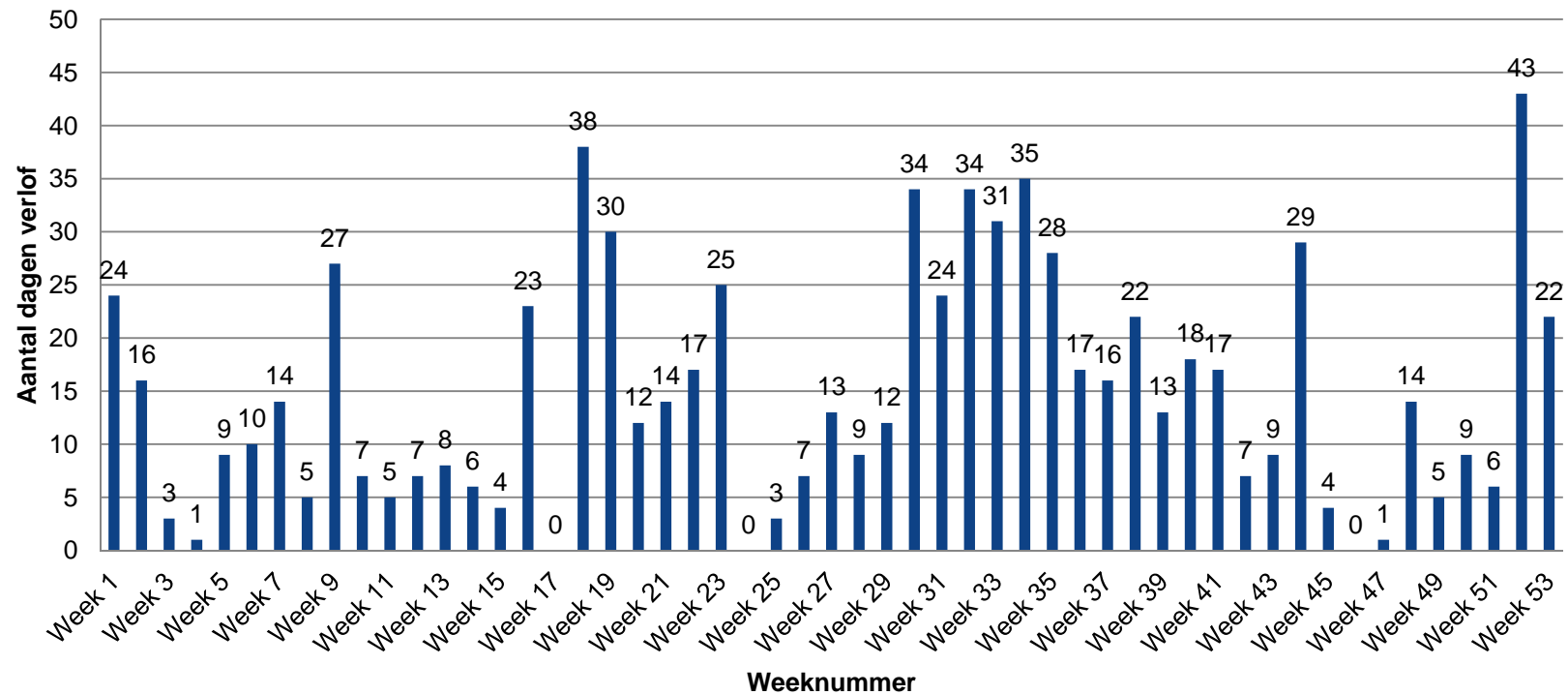
- valkuilen

vraag: wat planmatig te doen met ziekteverzuim?

a. ziekteverzuim - marges

- alle formatie inzetten
- deel alleen inzetten bij nood
- verzekeren (hoger kader)
- zijn er hulptroepen?
- aanpassen van het werk?
- de dag bezien
- overheadformatie inzetten

b. vakantieuren



welke knoppen heeft u?



'Stuwmeer' vakantiedagen kost werkgevers 15 miljard

woensdag 23 februari 2011 12:40

De gemiddelde Nederlandse werknemer heeft achttien en een halve vakantiedag ongebruikt opgespaard. Dit stuwmeer van vakantiedagen heeft een waarde van vijftien miljard euro, die als schuld op de balans van het Nederlandse bedrijfsleven staat.

Dat blijkt uit een studie van de [Algemene Werkgevers Vereniging VNO-NCW](#) (AWVN) in het tijdschrift [Werkgeven](#).

Beperking

De gemiddelde hoeveelheid ongebruikte vakantiedagen kan nog verder stijgen. Door een [uitspraak](#) van het Europees Hof hebben langdurig zieke werknemers recht op dezelfde vakantieopbouw als gezonde werknemers, waarop de vakantiewetgeving in Nederland moet worden aangepast.



Nederlandse werknemer heeft veel vakantie

d. inzetbaarheid student: vb radiologie-opleiding

Student in opleiding tot radiologisch laborant

- 1 ^e jaar	0 uren
- 2 ^e jaar	613 uren
- 3 ^e jaar	857 uren
- 4 ^e jaar	<u>1148 uren</u>
	2618 uren

HBO-v dual, ok, anesthesie, verkoeverkamer

hoe verrekent u studenten?



voorbeeld SEH

- 99 uur per dag / 365 dagen 36.135 uur per jaar
- 1,0 fte is 1543 uur per jaar

Dus 23,42 fte

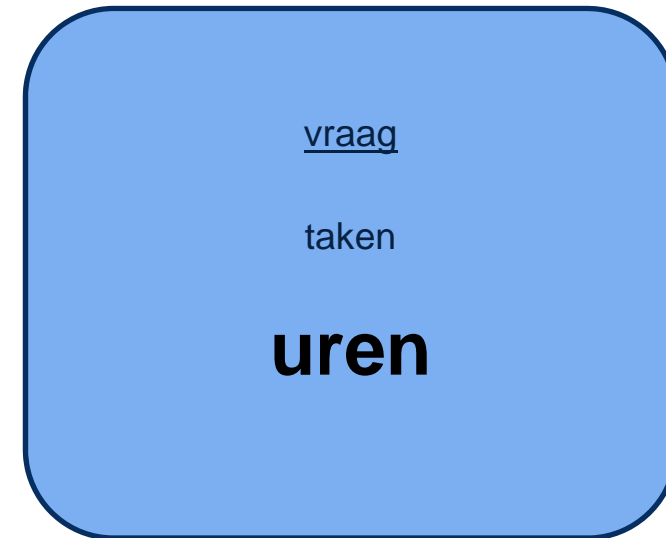
(ziekte-spaarpot: 1800 uren)

Maar:

- saldo vakantieuren (stuwmeer) **2835 uren**
- persoonlijk budget 690
- vervolgonderwijs **1122**
- boventallig inwerken **684**
- senioruren 241

Totaal 5572 uur (3,61 fte)

dagelijkse opgave



vakanties
jaaruren
scholing
ziekte
bijzonder verlof
saldo uren (stuwmeer)
epb, senior-uren
budget in uren
budget per dag

acut
gepland

transparant
spreiding

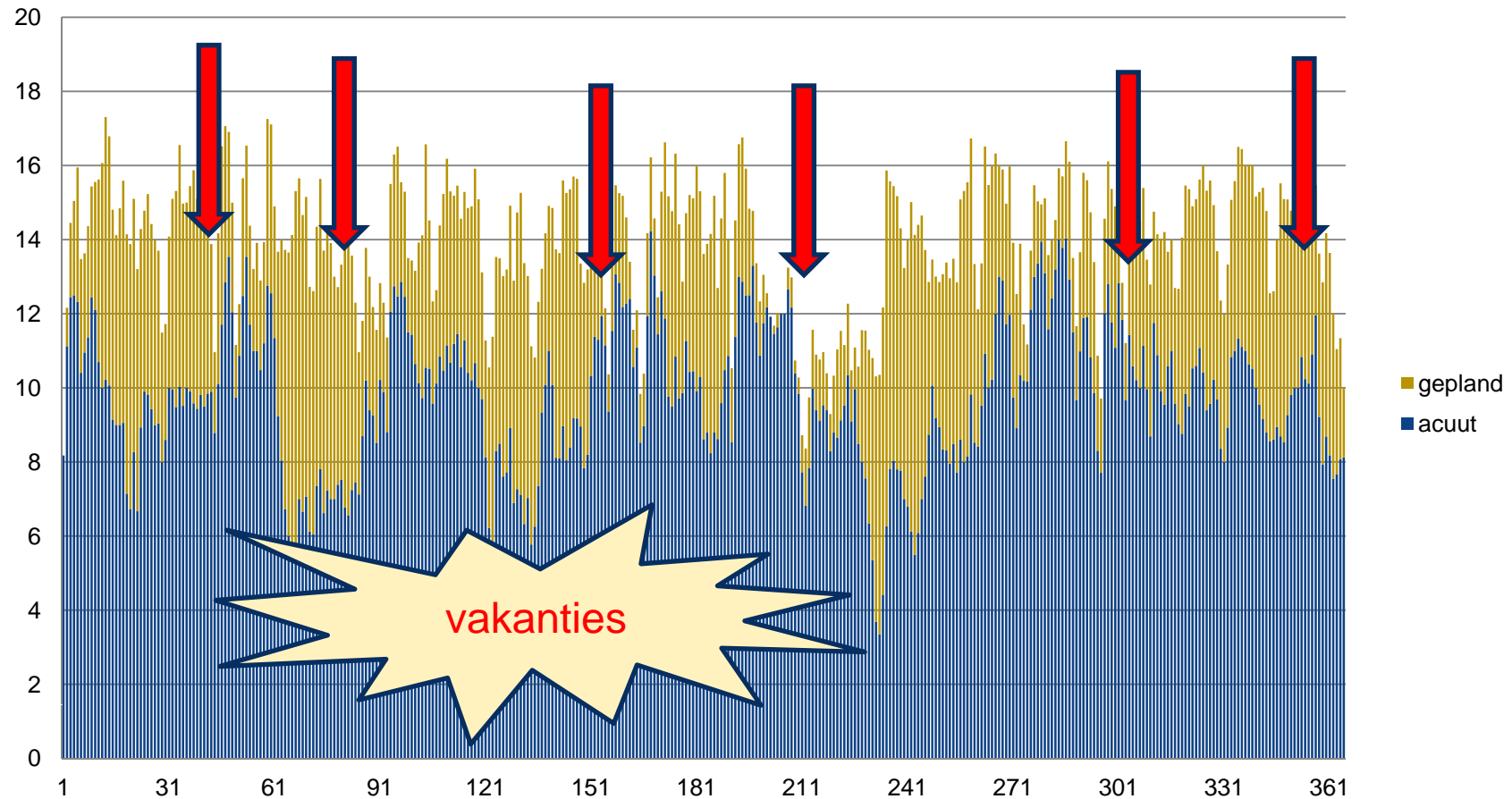
welke knoppen zijn door u te bedienen?

weekpatroon van een verpleegafdeling, op dagniveau

- maandag 16 bezette bedden
- dinsdag 17
- woensdag 18
- donderdag 18
- vrijdag 16
- zaterdag 15
- zondag 14

wisselende bezetting: werk en personeel....

seizoenpatroon van een verpleegafdeling, jaarniveau



anticipeert u op laagproductieperioden?

nog meer knoppen: flexibiliteit

- patientenzorg en overhead
- jaarurensystematiek
- flexibiliteit en uitwisseling
- flexers of hoog gespecialiseerd?
- geven en nemen: medewerkers en afdeling

plannen: van jaar-, naar week-, naar dagniveau

beschikbaarheid en afwezigheid in kaart brengen, over een **jaar**

af boventallig inwerken

af bruto beschikbaar, dus exclusief....

- ziekte
- vakanties en feestdagen
- bijzonder verlof

af vakanties plannen

netto beschikbaar

=====

seizoenpatroon: netto nodig

valkuil: schema voor een maand



effect knoppen



- ziekte
- invalkrachten en
- boventallig inv
- studie en sch
- stuwmeer opg
- vakantie
- inzetbaarheid
- terug kijken na
- vooruit kijken na
- spelen met overhe
- jaarurensystematiek

Muziek:

- **stabele werkl**
- **tevreden medewerkers**
- **tevreden leiding (lage kosten)**
- **goed product (kwaliteit)**

Dank voor uw aandacht c.q. vragen en opmerkingen.....

