

“Naar de knoppen?...Aan de knoppen!”

Personele capaciteitsbenutting op een (functie)afdeling

Willibrord Goverde
Wouter van Wijhe

“Wie met minder middelen of met een
gelijkblijvend budget beter wil scoren,
heeft transparantie nodig om te zien
hoe zijn wereld in elkaar zit”


(L. Berrevoets in Zorgmarkt :januari 2012)



Even kennismaken...

- Willibrord Goverde
- Wouter van Wijhe

De komende 45 minuten...

- Beschrijving case radiologie
 - Ik loop rond en kijk om me heen...
 - Op weg naar transparantie...
 - Bevindingen
- 

Case radiologie

- Kengetallen
- Snel veranderende omgeving
- Eisen inzet personeel

“zo hebben we het altijd gedaan!”

Ik loop rond en kijk om me heen...

- Hoe wordt de personele capaciteit ingezet?
modaliteiten, differentiatie, niet patiëntgebonden taken
- Wordt personeel efficiënt ingezet i.r.t. doelstellingen van de afdeling?
- Vermoeden dat formatie efficiënter ingezet kan worden
- Belang van het vraagstuk in relatie tot €,-



MRI-diagnostiek

Kostbaar

- 4 MRI machines

(4 maal 2.5 miljoen /5 jaar/250 dagen)

- nwp: 12,82 fte

(12,82 fte maal 58.000 euro/ 250)

- radiologen

(... fte, geschat)

- overig

onderhoud, exploitatie, techniek, administratie, etc

TOTAAL

8.000 euro/dag

3.000 euro/dag

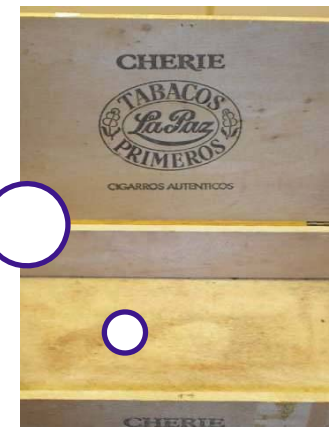
3.000 euro/dag

3.000 euro/dag

17.000 euro/dag

4,25 miljoen/jaar

Per MRI	8 uur	10 uur	12 uur
Vast	€ 250,00	€ 200,00	€ 166,67
Variabel	€ 281,25	€ 281,25	€ 281,25
Per uur	€ 531,25	€ 481,25 (-10%)	€ 447,92 (-15%)



Op weg naar transparantie...

Twee tools

- Visualiseren
- Discussiëren
- Draagvlak creëren
- Besluiten nemen



Tool één: het overzicht

Formatieberekening radiologisch laboranten afdeling Radiologie

uitgangspunten:
 netto inzetbaarheid van **1543** berekening: **42,9** weken
 uren per jaar conform de algemene bruto netto
 . Aantal hele weken per medewerker
 . Zwangerschaps- en bevallingsverlof wordt gecompenseerd
 . Een jaar heeft 365 dagen: 110 weekenddagen en feestdagen en 255 werkdagen (5 maal 51)
 . Alle diensten zijn 8 uren; behalve de nachtdienst: 9 uur

In tabel: aantal laboranten per dag

a. directe patiëntenzorg

	frequente-->					diensten		per		lengte	uren per	fte
	maandag	dinsdag	woensdag	donderdag	vrijdag	per week	zaterdag	zondag	jaar			
CT scan	5	5	5	5	5	25			1275	8	10200	6,61
echokamer	3	3	3	3	3	15			765	8	6120	3,97
mammografie	2	2	2	2	2	10			510	8	4080	2,64
angio/ interventie	3,5	3,5	3,5	3,5	3,5	17,5			892,5	8	7140	4,63
conventioneel 1												
. SEH en ok		2	2	2	2	10			510	8	4080	2,64
. H 35 (ochtend)	0,5	0,5	0,5	0,5	0,5	2,5			127,5	8	1020	0,66
CDB		1	0,5			1,5			76,5	8	612	0,40
urologie	0,5		0,5		0,5	2,5			127,5	8	1020	0,66
conventioneel 2												
. Digitale buckykamer	2	2	2	2	1,5	9,5			484,5	8	3876	2,51
. Klinische buckykamer	2	2	2	2	2	10			510	8	4080	2,64
. Thorax	2	2	2	2	2	10			510	8	4080	2,64
. Q-laborant	1	1	1	1	1	5			255	8	2040	1,32
. OK orthopedie	1	1	1	1	1	5			255	8	2040	1,32
. doorlichting 1	0,5		0,5	0		1			51	8	408	0,26
. doorlichting 2	1	1	0,5	1	0,5	4			204	8	1632	1,06
MRI												
. Dagprogramma	8	7,5	8	7,5	8	39			1989	8	15912	10,31
. Avond (17.00 - 21.00 uur)	2,5	2,5	1	1	1	8			408	8	3264	2,12
. Weekend							5	5	550	8	4400	2,85
diensten												
. Werkdag avond	3	3	3	3	3	15			765	8	6120	3,97
. Werkdag nacht	2	2	2	2	2	10			510	9	4590	2,97
. Weekend dag							3	3	330	8	2640	1,71
. Weekend avond							2	2	220	8	1760	1,14
. Weekend nacht (9 uur)							2	2	220	9	1980	1,28
SUBTOTAAL	42,5	42	41	40,5	39,5	205,5	12	12	11801		95134	61,66

b. niet patiëntgebonden taken

. Spectroscopie	1	1							102	8	816	0,53
. Cola	1	1	1	1,5	1				280,5	8	2244	1,45
. Cola van de dag	1	1	1	1	1				255	8	2040	1,32
. Ontwikkeltijd cola's	1	1	1	1	1				8	8	1714	1,11
. Ontwikkeltijd senioren	1	1	1	1	1				8	8	1372	0,89
. Praktijkbegeleiding	1	1	1	1	1				8	8	1029	0,67
. Adm. Taken	0	0	0						8	0	0,00	
. OR	1	1	1	1	1				8	8	1714	1,11

68,74

contracture 1872n
 40opleidingsuren
 32bestemmingsverlof
 12huitengewoon verlof
 1788subtotaal
 77ziekteverzuim 4,30 procent
 1711subtotaal 2
 168verlof
 1543netto inzetbaar

Gegevens 2011 o.b.v. ziekteverzuim UMC 2010

CT scan

echokamer

mammografie

angio/ interventie

conventioneel 1

. SEH en ok

. H 35 (ochtend)

CDB

urologie

conventioneel 2

. Digitale buckykamer

. Klinische buckykamer

. Thorax

. Q-laborant

. OK orthopedie

. doorlichting 1

. doorlichting 2

MRI

. Dagprogramma

. Avond (17.00 - 21.00 uur)

. Weekend

diensten

. Werkdag avond

. Werkdag nacht

. Weekend dag

. Weekend avond

. Weekend nacht (9 uur)

SUBTOTAAL

b. niet patiëntgebonden taken

. Spectroscopie

. Cola

. Cola van de dag

. Ontwikkeltijd cola's

. Ontwikkeltijd senioren

. Praktijkbegeleiding

. Adm. Taken

. OR

Bevindingen

- Onevenredige verdeling van personeel ?
- Wat te doen in avond en weekenden ?
- Pieken en dalen in personele planning ?
- En zo ja, wat is daar de reden van en wat kunnen we hier aan doen?
- Is een betere sturing mogelijk?

We zochten naar een aanvullende tool...

Tool één	Tool twee
▪ Overzicht	▪ Inzicht
▪ Abstracte	▪ Concrete
▪ Modeleren	▪ Evalueren
▪ Vragen	▪ Antwoorden
▪ Transparantie	▪ Transparantie

Samen elkaar aanvullen

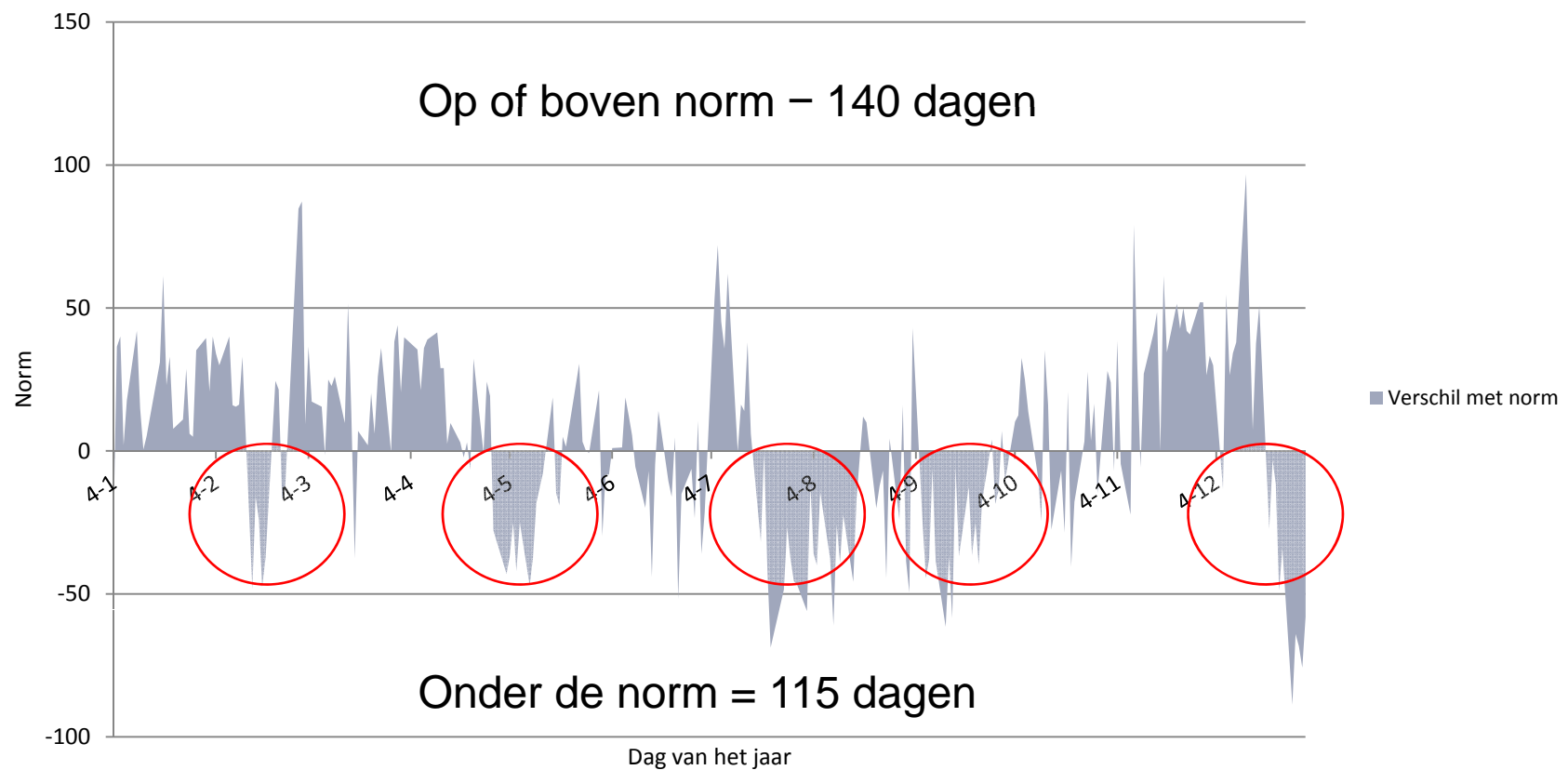
Tool 2: een eenvoudige formule

- $P(f) - P(n) = P(e)$
 - Wat zetten we in = $p(f)$
 - Wat hebben we afgesproken = $P(n)$
 - Komen we onze afspraak na? = $P(e)$



Komen we onze afspraak na?

Verschil (0-lijn = norm direct+continu+facultatief)



Bevindingen

- Pieken en dalen
 - Overbezetting 2,4 fte (3751 uur)
 - Onderbezetting 2,0 fte (3105 uur)
 - 0,4 fte = € 23.200
- Gemiddeld 2:30 uur per dag



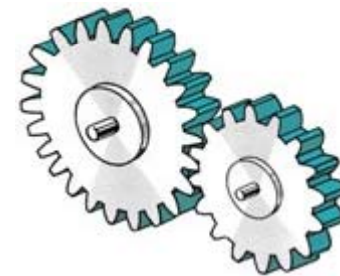
Stelt u het volgende voor...

“zo hebben we het altijd gedaan!”

- We gaan draaien aan de knoppen van tool 1

Wat hebben we afgesproken = $P(n)$

- Hoe ziet dan het resultaat van tool 2 eruit?



Elkaar aanvullen...

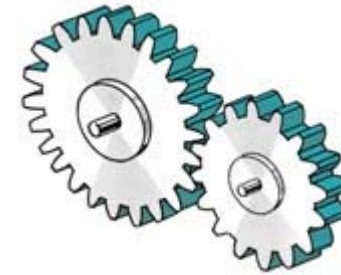
Tool één

- Overzicht
- Abstracte
- Modeleren
- Vragen
- Transparantie

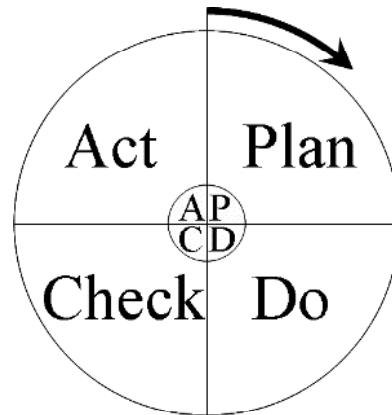
Tool twee

- Inzicht
 - Concrete
 - Evalueren
 - Antwoorden
 - Transparantie
-
- 

Ik loop rond en kijk om me heen...



- Inzoomen naar groep – meer analyse?
- Randvoorwaarden scheppen – meer controle?
- Verantwoordelijkheid – meer vertrouwen?



“Naar de knoppen?...Aan de knoppen!”

Hartelijk dank voor uw aandacht

Willibrord Goverde (*W.Goverde@rad.umcn.nl*)

Wouter van Wijhe (*W.vanWijhe@sb.umcn.nl*)